



POPAR[®]
QUALITY TOOLS

TERMÉKKATALÓGUS
2024

A kéziszerszámok olyanok, mint a szavak - a megfelelő szerszámokkal bármit elérhetünk

Kedves üzleti partnereink!

Bemutatjuk Önnek a POPAR kéziszerszámok új katalógusát, amelyet mindazok szem előtt tartásával terveztünk, akik a minőséget, a megbízhatóságot és a hatékonyságot tartják szem előtt. Ebben a katalógusban olyan kiváló minőségű kéziszerszámokat talál, amelyek megkönnyítik a munkát és javítják a végeredményt. A POPAR szerszámok precízek, tartósak és ergonomikus kialakításúak, és minden bizonnyal minden műhely nélkülözhetetlen részévé válnak.

Örömmel adunk tanácsot a szerszám megfelelő használatához és karbantartásához, hogy az hosszú évekig kitartson és kiváló eredményeket érjen el. Területi képviselők és értékesítési iroda áll az Ön rendelkezésére, amely a katalógusban található elérhetőségeken érhető el.

Várjuk a közös munkát és sok sikert kívánunk!

POPAR csapat



TARTALOMJEGYZÉK

4 - 29



KÉZISZERSZÁM

29 - 33

KŐMŰ- ÉS ÉPÍTÉSI SZERSZÁMOK



33 - 34



FESTŐSZERSZÁMOK ÉS TARTOZÉKOK

34

JELÖLÉS TARTOZÉKAI



35



HEGESZTÉSI PROGRAM

36 - 38

CSISZOLÁSI ÉS VÁGÁSI PROGRAM



38 - 40



VÉDŐ FELSZERELÉS

41 - 42

MÉRŐSZERSZÁM



42 - 44



KERÉKPÁROK, KOCSIK ÉS TARTOZÉKOK

44 - 47

BÚTOROK ÉS ÉPÍTÉSI BERENDEZÉSEK



47 - 51



MEZŐGAZDASÁGI SZERSZÁMOK

51

KÉMÉNYÉPÍTÉSI PROGRAM



52 - 55



FÚRÓK ÉS TARTOZÉKOK

55 - 59

ELEKTROMOS TARTOZÉKOK





3 831093 316061

CSAVARHÚZÓ LAPOS

Akasztóval, POPAR.

A lapos fejű csavarhúzó a fején lapos résszel rendelkező csavarok meghúzására vagy meglazítására tervezték. Ennek a csavarhúzó típusnak lapos és széles hegye van, amely illeszkedik a csavarfej megfelelő nyílásába. Lapos fejű csavarhúzó használatakor fontos, hogy a megfelelő méretű csavarhúzót használja, hogy elkerülje a csavar vagy a csavarhúzó sérülését. Arra is ügyeljen, hogy a csavarhúzót a csavar felületére merőlegesen tartsa a csavar elcsúszásának és sérülésének elkerülése érdekében. A csavarhúzó hegye mágneses.

Cikkszám	Méret	Csomagolás
001263	0,8x4,0x100mm	1/10/60
001264	1,0x5,5x125mm	1/10/60
001265	1,2x6,5x150mm	1/10/60
001262	1,6x8,0x175mm	1/10/60



3 831093 316078

CSAVARHÚZÓ KERESZT

Akasztóval, POPAR.

A keresztcsavarhúzó olyan csavarok meghúzására vagy meglazítására tervezték, amelyek fején kereszt alakú bevágás található. Ennek a csavarhúzó típusnak kereszt alakú hegye van, amely illeszkedik a csavarfej megfelelő hornyába. A keresztcsavarhúzó használatakor fontos, hogy a megfelelő csavarhúzó foglalatot használja, hogy elkerülje a csavar vagy a csavarhúzó sérülését. Arra is ügyeljen, hogy a csavarhúzót merőlegesen tartsa a csavar felületére, hogy elkerülje a kicsúszást és a sérülést. A csavarhúzó hegye mágneses.

Cikkszám	Méret	Csomagolás
001260	PH1x100mm	1/10/60
001261	PH2x125mm	1/10/60



3 831093 306628

CSAVARHÚZÓ KERESZT

Akasztóval, rövid, POPAR.

A keresztcsavarhúzó olyan csavarok meghúzására vagy meglazítására tervezték, amelyek fején kereszt alakú bevágás található. Ennek a csavarhúzó típusnak kereszt alakú hegye van, amely illeszkedik a csavarfej megfelelő hornyába. A keresztcsavarhúzó használatakor fontos, hogy a megfelelő csavarhúzó foglalatot használja, hogy elkerülje a csavar vagy a csavarhúzó sérülését. Arra is ügyeljen, hogy a csavarhúzót merőlegesen tartsa a csavar felületére, hogy elkerülje a kicsúszást és a sérülést. A csavarhúzó hegye mágneses.

Cikkszám	Méret	Csomagolás
005757	PH2x38mm	1/10/120



3 831093 306765

CSAVARHÚZÓK

6 darab, bliszterben, POPAR.

A csavarhúzó készlet olyan szerszámkészlet, amely több különböző típusú és méretű csavarhúzót tartalmaz. A csavarhúzó készlet 3x75 mm-es, 4x100 mm-es, 5,5x150 mm-es lapos csavarhúzókat és PH0x100 mm-es, PH1x125 mm-es és PH2x150 mm-es keresztcsavarhúzókat tartalmaz. Ez a készlet lehetővé teszi a felhasználó számára, hogy a feladatnak megfelelő hosszúságú csavarhúzót válasszon. A csavarhúzó hegye mágneses.

Cikkszám	Méret	Csomagolás
005777	3 x PL, 3 x PH / 6 db	1/5/20



3 831093 306420

FESZÜLTSGMÉRŐ

100-250V, POPAR.

A feszültségmérő egy elektromos mérőeszköz, amelyet az elektromos áramkörökben és eszközökben lévő feszültségek mérésére használnak. Ez az eszköz fontos a villanyszerelők és a műszaki szakemberek számára, mivel lehetővé teszi számukra annak megállapítását, hogy van-e elektromos feszültség. A feszültségmérő használata elengedhetetlen az elektromos áramkörökkel való munkavégzés biztonsága érdekében, mivel segít megelőzni az áramütésekkel és sérülésekkel kapcsolatos baleseteket. Amikor elektromos eszközzel vagy vezetékkel dolgozik, fontos, hogy először ellenőrizze a feszültség jelenlétét, mielőtt hozzáérne vagy karbantartaná azt. A feszültségmérő egy LED kijelzővel rendelkezik, amely világít, ha feszültség van jelen. Ez megkönnyíti a feszültség vizuális ellenőrzését.

Cikkszám	Méret	Csomagolás
033959	190 mm	1/24/480





FESZÜLTSGMÉRŐ

Kapoccsal. 100-250V, POPAR.



3 831093 306413

A feszültségmérő, egy elektromos mérőeszköz, amelyet az elektromos áramkörökben és eszközökben lévő feszültségek mérésére használnak. Ez az eszköz fontos a villanyszerelők és a műszaki szakemberek számára, mivel lehetővé teszi számukra annak megállapítását, hogy van-e elektromos feszültség. A feszültségmérő használata elengedhetetlen az elektromos áramkörökkel való munkavégzés biztonsága érdekében, mivel segít megelőzni az áramütésekkel és sérülésekkel kapcsolatos baleseteket. Amikor elektromos eszközzel vagy vezetékkel dolgozunk, fontos, hogy először ellenőrizzük a feszültség jelenlétét, mielőtt hozzáérnénk vagy karbantartanánk.

Cikkszám	Méret	Csomagolás
033958	140 mm	1/30/480



FESZÜLTSGMÉRŐ

Érintés nélküli, 90-1000V, POPAR.



3 831093 327906

A feszültségmérő egy elektromos mérőeszköz, amelyet az elektromos áramkörökben és eszközökben lévő feszültségek mérésére használnak. Ez az eszköz fontos a villanyszerelők és a műszaki szakemberek számára, mivel lehetővé teszi számukra annak megállapítását, hogy van-e elektromos feszültség. A feszültségmérő használata elengedhetetlen az elektromos áramkörökkel való munkavégzés biztonsága érdekében, mivel segít megelőzni az áramütésekkel és sérülésekkel kapcsolatos baleseteket. Amikor elektromos eszközzel vagy vezetékkel dolgozik, fontos, hogy először ellenőrizze a feszültség jelenlétét, mielőtt hozzáérne vagy karbantartaná azt. A feszültségmérő egy LED kijelzővel rendelkezik, amely világít, ha feszültség van jelen. Ez megkönnyíti a feszültség vizuális ellenőrzését.

Cikkszám	Méret	Csomagolás
033960	154 mm	1/12/96

CSAVARFEJ KERESZTFEJŰ PH

Bliszter csomagolás, POPAR.



3 831093 323588



A kézi és pneumatikus csavarfej a csavarok meghúzásához és meglazításához használható tartozék. A csavarfejek különböző formákban és méretekben kaphatók a különböző típusú csavarokhoz való illeszkedéshez. Különböző mágneses és nem mágneses tartókkal kombinálható. Az építőiparban, különböző kézműveseknél és mindennapi feladatokhoz használják.

Cikkszám	Méret	Csomagolás
028940	PH1x25mm / 2 db	1/48/960
028941	PH2x25mm / 2 db	1/48/960

CSAVARFEJ KERESZTFEJŰ PZ

Bliszter csomagolás, POPAR.



3 831093 323564



A kézi és pneumatikus csavarfej a csavarok meghúzásához és meglazításához használható tartozék. A csavarfejek különböző formákban és méretekben kaphatók a különböző típusú csavarokhoz való illeszkedéshez. Különböző mágneses és nem mágneses tartókkal kombinálható. Az építőiparban, különböző kézműveseknél és mindennapi feladatokhoz használják.

Cikkszám	Méret	Csomagolás
028938	PZ1x25mm / 2 db	1/48/960
028939	PZ2x25mm / 2 db	1/48/960

CSAVARFEJ TORX

Bliszter csomagolás, POPAR.



3 831093 323618



A kézi és pneumatikus csavarfej a csavarok meghúzásához és meglazításához használható tartozék. A csavarfejek különböző formákban és méretekben kaphatók a különböző típusú csavarokhoz való illeszkedéshez. Különböző mágneses és nem mágneses tartókkal kombinálható. Az építőiparban, különböző kézműveseknél és mindennapi feladatokhoz használják.

Cikkszám	Méret	Csomagolás
028942	TX10x25mm / 2 db	1/48/960
028943	TX15x25mm / 2 db	1/48/960
028944	TX20x25mm / 2 db	1/48/960
028945	TX25x25mm / 2 db	1/48/960
028946	TX30x25mm / 2 db	1/48/960
032078	TX40x25mm / 2 db	1/48/960



3 831093 324189

IMBUSZKULCS

Rövid, készletben, POPAR.

Az imbuszkulcs egy hatszögletű csavarkulcs, amelyet a hatlapfejű csavarok meghúzására vagy meglazítására használnak. Az imbuszkulcsok széleskörűen alkalmazhatók, és számos iparágban használják, többek között az autópárban, az elektronikában, az építőiparban, a bútortiparban és sok más iparágban. A kulcsok CrV (króm-vanádium acélból) készülnek. A műanyag tartós kulcskészlet 9 db kulcsot tartalmaz a következő méreteken: 1,5/2/2,5/3/4/5/6/8 és 10 mm.

**Cikkszám**

029978

Méret

1,5-10mm/9 db

Csomagolás

1/6/48



3 831093 324196

IMBUSZKULCS

Hosszú, készletben, POPAR.

Az imbuszkulcs egy hatszögletű csavarkulcs, amelyet a hatlapfejű csavarok meghúzására vagy meglazítására használnak. Az imbuszkulcsok széleskörűen alkalmazhatók, és számos iparágban használják, többek között az autópárban, az elektronikában, az építőiparban, a bútortiparban és sok más iparágban. A kulcsok CrV (króm-vanádium acélból) készülnek. A műanyag tartós kulcskészlet 9 db kulcsot tartalmaz a következő méreteken: 1,5/2/2,5/3/4/5/6/8 és 10 mm.

**Cikkszám**

029979

Méret

1,5-10mm/9 db

Csomagolás

1/6/36



3 831093 324202

HAJLÍTOTT IMBUSZKULCS

Rövid, készletben, POPAR.

Az imbus egy hatszögletű csavarkulcs, amelyet hatszögletű csavarok meghúzására vagy meglazítására használnak, még a nehezen hozzáférhető helyeken is. Az imbuszkulcsok széleskörűen alkalmazhatók, és számos iparágban használják, többek között az autópárban, az elektronikában, az építőiparban, a bútortiparban és sok más iparágban. A kulcskészlet 9 db kulcsot tartalmaz a következő méreteken: 1,5/2/2,5/3/4/5/6/8 és 10 mm-es kulcsok műanyag tartóban.

**Cikkszám**

029980

Méret

1,5-10mm/9 db

Csomagolás

1/6/48



3 831093 324219

HAJLÍTOTT IMBUSZKULCS

Hosszú, készletben, POPAR.

Az imbus egy hatszögletű csavarkulcs, amelyet hatszögletű csavarok meghúzására vagy meglazítására használnak, még a nehezen hozzáférhető helyeken is. Az imbuszkulcsok széleskörűen alkalmazhatók, és számos iparágban használják, többek között az autópárban, az elektronikában, az építőiparban, a bútortiparban és sok más iparágban. A kulcskészlet 9 db kulcsot tartalmaz a következő méreteken: 1,5/2/2,5/3/4/5/6/8 és 10 mm-es kulcsok műanyag tartóban.

**Cikkszám**

029981

Méret

1,5-10mm/9 db

Csomagolás

1/6/36



3 831093 324226

TORX KULCSOK

Rövid, készletben, TX lyukkal, POPAR.

A torxkulcs egy csillag alakú fejű ellátott kulcs, amelyet torxcsavarok meghúzására vagy meglazítására használnak. A torxkulcsokat széles körben használják az autópárban, a számítástechnikában, az elektronikában, az építőiparban és más iparágokban. A kulcskészlet 9 darab kulcsot tartalmaz a következő méreteken: TX10/TX15/TX20/TX25/TX27/TX30/TX40/TX45/TX50.

**Cikkszám**

029982

Méret

TX10-TX50/9 db

Csomagolás

1/6/48



TORX KULCSOK

Hosszú, készletben, TX lyukkal, POPAR.



3 831093 324233

A torxkulcs egy csillag alakú fejjel ellátott kulcs, amelyet torxcsavarok meghúzására vagy meglazítására használnak. A torxkulcsokat széles körben használják az autóiparban, a számítástechnikában, az elektronikában, az építőiparban és más iparágakban. A kulcskészlet 9 darab kulcsot tartalmaz a következő méretekben: TX10/TX15/TX20/TX25/TX27/TX30/TX40/TX45/TX50.

Cikkszám	Méret	Csomagolás
029983	TX10-TX50/9 db	1/6/36



VILLÁSKULCS

Krómozott, akasztóval. POPAR.



3 831093 329894

A villáskulcs króm-vanádium acélból van kovácsolva. Felületvédelme krómozott, a fej polírozott. A villáskulcs csavarok, anyák és egyéb kötőelemek elfordítására szolgál. Helyezze a villafejet a csavarra vagy anyára, majd a rögzítőelem meghúzásához az óramutató járásával megegyező irányban, a lazításhoz pedig az óramutató járásával ellentétesen forgassa el a villáskulcsot. Ennek során ügyeljen arra, hogy a villafej megfelelően illeszkedjen a rögzítőelemre a sérülés vagy csúszás elkerülése érdekében. A villáskulcs előnyei közé tartozik a sokoldalúsága, amely lehetővé teszi, hogy különböző méretű csavarokhoz és anyákhoz használható legyen. Használata is egyszerű, és számos feladathoz használható, például bűtorszereléshez, készülékjavításhoz és autószereléshez.

Cikkszám	Méret	Csomagolás
036014	6x7 mm	1/10/500
036015	8x9 mm	1/10/400
036016	8x10 mm	1/10/400
036017	10x11 mm	1/10/300
036018	10x13 mm	1/10/200
036019	12x13 mm	1/10/200
036021	13x17 mm	1/10/150
036020	14x15 mm	1/10/200
036022	16x17 mm	1/10/150
036023	17x19 mm	1/10/100
036024	18x19 mm	1/10/100
036025	19x22 mm	1/5/100
036026	20x22 mm	1/5/100
036027	21x23 mm	1/5/80
036028	22x24 mm	1/5/80
036029	24x26 mm	1/5/60
036030	24x27 mm	1/5/60
036031	25x28 mm	1/5/50
036032	27x30 mm	1/5/40
036033	30x32 mm	1/5/40
036034	36x41 mm	1/5/20





3 831093 329900

GYŰRŰS-VILLÁSKULCS

Krómozott, akasztóval. POPAR.

A gyűrűs-villáskulcs króm-vanádium acélból van kovácsolva. Felületvédelem krómozott, fej polírozott. Ez a fajta kulcs lehetővé teszi, hogy alkalmazkodjon a különböző kötőelemekhez, például csavarokhoz és anyákhoz, függetlenül azok alakjától. A gyűrűs-villáskulcs azért hasznos, mert egyesíti mindkét kulcstípus előnyeit. A villás fej lehetővé teszi a villás alakú csavarok és anyák használatát, amelyeket a gyűrűs kulcs nem érne el. A gyűrűs fej viszont lehetővé teszi a kerek alakú csavarok és anyák használatát, amelyeket a villáskulcs nem érne el. A gyűrűs-villáskulcs gyakran a különböző méretű kulcskészletek szerszámainak részét képezik, és számos feladatnál hasznosak, például az autók karbantartásánál, bútorok összeszerelésénél, gépjávitásnál stb.



Cikkszám	Méret	Csomagolás
036035	6 mm	1/10/600
036036	7 mm	1/10/600
036037	8 mm	1/10/500
036038	9 mm	1/10/300
036039	10 mm	1/10/300
036040	11 mm	1/10/300
036041	12 mm	1/10/300
036042	13 mm	1/10/300
036043	14 mm	1/10/200
036044	15 mm	1/10/200
036045	16 mm	1/10/150
036046	17 mm	1/10/100
036047	18 mm	1/10/100
036048	19 mm	1/10/100
036049	20 mm	1/5/100
036050	21 mm	1/5/100
036051	22 mm	1/5/80
036052	24 mm	1/5/60
036053	27 mm	1/5/60
036054	30 mm	1/5/40
036055	32 mm	1/5/40
036056	36 mm	1/5/15



3 831093 329917

GYŰRŰS-VILLÁSKULCS RACSNIS

Krómozott, akasztóval. POPAR.

A racsni gyűrűs-villáskulcs króm-vanádium acélból van kovácsolva. Felületvédelem krómozott, polírozott fej. A villáskulcsos racsnikulcs egy olyan kulcsfajta, amely egyesíti a gyűrűs-villáskulcs és a racsni funkcionalitását. Ez azt jelenti, hogy a kulcs egyik végén villás fejjel, a másik végén pedig racsnival rendelkezik. A racsni egy olyan mechanizmus, amely lehetővé teszi a kulcs folyamatos, egy irányba történő elforgatását anélkül, hogy a kulcsot újra meg kellene szorítani. Ez azt jelenti, hogy a racsni gyűrűs-villáskulcs a rögzítőelemhez rögzítve maradhat, miközben a forgatás csak egy irányban történik.



Cikkszám	Méret	Csomagolás
036057	8 mm	1/10/500
036058	10 mm	1/10/300
036059	13 mm	1/10/300
036060	15 mm	1/10/200
036061	17 mm	1/10/100
036062	19 mm	1/10/100
037772	22 mm	1/0/0
036063	24 mm	1/5/60

VILLÁSKULCS

Készlet tartóval, krómozott, POPAP.



3 831093 329948



A villáskulcsok króm-vanádium acélból vannak kovácsolva. Felületvédelem krómozott, polírozott fej. A villáskulcsok csavarok, anyák és egyéb kötőelemek elfordítására szolgálnak. A villáskulcs fejét helyezze a csavarra vagy anyára, majd a rögzítőelem meghúzásához az óramutató járásával megegyező irányba, a lazításhoz pedig az óramutató járásával ellentétes irányba fordítsa el a villáskulcsot. Ennek során ügyeljen arra, hogy a villásfej megfelelően illeszkedjen a rögzítőelemre, hogy elkerülje a sérülést vagy a csúszást. A villáskulcs előnyei közé tartozik a sokoldalúsága, amely lehetővé teszi, hogy különböző méretű csavarokhoz és anyákhoz használható legyen. Használata is egyszerű, és számos feladatnál használható, például bútorszerelésnél, háztartási gépek javításánál és autókabartartásnál.

Cikkszám	Méret	Csomagolás
036064	6-22 mm / 8 db	1/1/20
036065	6-32mm/12 db	1/1/20

GYŰRŰS-VILLÁSKULCS

Készlet tartóval, krómozott, POPAP.



3 831093 329955



A gyűrűs-villáskulcsok króm-vanádium acélból vannak kovácsolva. Felületvédelem krómozott, polírozott fej. A villáskulcsok csavarok, anyák és egyéb kötőelemek elfordítására szolgálnak. Helyezze a villásfejet a csavarra vagy anyára, majd a rögzítőelem meghúzásához az óramutató járásával megegyező irányba, a lazításhoz pedig az óramutató járásával ellentétes irányba fordítsa el a villáskulcsot. Ennek során ügyeljen arra, hogy a villásfej megfelelően illeszkedjen a rögzítőelemre, hogy elkerülje a sérülést vagy a csúszást. A villáskulcs előnyei közé tartozik a sokoldalúsága, amely lehetővé teszi, hogy különböző méretű csavarokhoz és anyákhoz használható legyen. Használata is egyszerű, és számos feladatnál használható, például bútorszerelésnél, háztartási gépek javításánál és autókabartartásnál.

Cikkszám	Méret	Csomagolás
036066	8-19mm/8 db	1/1/20
036067	6-22mm/12 db	1/1/20

GYŰRŰS-VILLÁSKULCS RACSNIS

Készlet tartóval, krómozott, POPAP.



3 831093 329962



A racsnis gyűrűs-villáskulcsok króm-vanádium acélból vannak kovácsolva. A felület krómozott, a fej polírozott. A racsnis gyűrűs-villáskulcsok olyan típusú kulcsok, amelyek egyesítik a gyűrűs-villáskulcs és a racsnis funkcionálisát. Ez azt jelenti, hogy a kulcs egyik végén villás fejjel, a másik végén pedig racsnival rendelkezik. A racsnis az a mechanizmus, amely lehetővé teszi a kulcs folyamatos, egy irányba történő elforgatását anélkül, hogy a kulcsot újra meg kellene szorítani. Ez azt jelenti, hogy a villásgyűrűs kulcs racsnival a rögzítőelemhez rögzítve maradhat, miközben a forgatás csak egy irányban történik.

Cikkszám	Méret	Csomagolás
036068	8-19mm/8 db	1/1/20
036069	8-22mm/15 db	1/1/6

UNIVERZÁLIS KULCS/FRANCIAKULCS

Akaszttóval, POPAP.



3 831093 324592



Az univerzális kulcsot különböző méretű csavarok és anyák meghúzásához és meglazításához használható. Az univerzális csavarkulcsnak olyan pófája van, amely a különböző méretű kötőelemekhez igazítható. Ez lehetővé teszi, hogy egy csavarkulcsot több különböző méretű csavarhoz vagy anyához használjon. Egyes imbuszkulcsok metrikus és hüvelykes jelöléssel rendelkeznek, így a kulcsot mindkét típusú kötőelemhez használhatja. Ergonomikus kialakítású fogantyú 250 N kihúzóerővel.

Cikkszám	Méret	Csomagolás
030200	200 mm	1/4/32
030201	250 mm	1/4/32
030202	300 mm	1/4/32

UNIVERZÁLIS FOGÓ

Akaszttóval, POPAP.



3 831093 324493



Az univerzális fogó egy sokoldalú eszköz, amelyet sokféle feladatra használnak, például különböző anyagok megszorítására, megfogására és alakítására. Ezek a fogók hasznosak a kézművesek, a technikusok és a háztartásokban, mivel hasznosak. A fogó 6 fokozatú állítással rendelkezik. A fogó műanyag szigetelt fogantyúval rendelkezik, amelynek kihúzóereje 250N.

Cikkszám	Méret	Csomagolás
030194	240 mm	1/4/32



3 831093 329498

KOMBINÁLT FOGÓ

Krómozott, akasztóval. POPAR.

A 2 komponensű fogantyúval ellátott kombinált fogó egy többcélú kéziszerszám, amely egyesíti a vágó-, fogó- és forgató fogók funkcióit. A fogókészlet egyik leggyakrabban használt szerszáma, mivel sokoldalú és sokféle feladatra alkalmas. Szénacélból készült, polírozott fogófejjel. A fogantyú kihúzóereje 250N.

Cikkszám	Méret	Csomagolás
035655	160 mm	1/4/32
030183	180 mm	1/6/48
035656	200 mm	1/4/32



3 831093 329504

TELEFONFOGÓ EGYENES

Krómozott, akasztóval. POPAR.

A telefonfogó a távközlési és elektromos berendezésekben használt vezetékek krimpelésére és vágására szolgál. A telefonfogó nélkülözhetetlen eszköz a villanyszerelők, távközlési szakemberek és más, kábelekkkel és vezetékekkel dolgozó szakemberek számára. A fogó kétkomponensű fogantyúval rendelkezik, 250 N kihúzóerővel.

Cikkszám	Méret	Csomagolás
030188	180 mm	1/6/48
035657	200 mm	1/4/32



3 831093 329511

TELEFONFOGÓ HAJLÍTOTT

Krómozott, akasztóval. POPAR.

A telefonfogó a távközlési és elektromos berendezésekben használt vezetékek krimpelésére és vágására szolgál. A telefonfogó nélkülözhetetlen eszköz a villanyszerelők, távközlési szakemberek és más, kábelekkkel és vezetékekkel dolgozó szakemberek számára. A fogó kétkomponensű fogantyúval rendelkezik, 250 N kihúzóerővel.

Cikkszám	Méret	Csomagolás
035658	180 mm	1/4/32
030189	200 mm	1/6/48



3 831093 329276

HOMLOKCSÍPÓ FOGÓ

Krómozott, akasztóval. POPAR.

A csípőfogó különböző anyagok szorítására, vágására vagy fogására szolgál. Hosszú és keskeny pofákkal rendelkeznek, amelyek lehetővé teszik a precíz munkát. A fogóval különböző vastagságú drótok pontos vágása végezhető el. Használhatók továbbá alkatrészek vagy anyagok összenyomásához, például csatlakozók rögzítéséhez vagy vezetékek összeszorításához. A fogó kétkomponensű fogantyúval rendelkezik, a fogantyú kihúzóereje 250 N.

Cikkszám	Méret	Csomagolás
035660	150 mm	1/4/32



3 831093 329528

OLDALCSÍPÓ FOGÓ

Krómozott, akasztóval. POPAR.

A csípőfogó különböző anyagok szorítására, vágására vagy fogására szolgál. Hosszú és keskeny pofákkal rendelkeznek, amelyek lehetővé teszik a precíz munkát. A fogóval különböző vastagságú drótok pontos vágása végezhető el. Használhatók továbbá alkatrészek vagy anyagok összenyomásához, például csatlakozók rögzítéséhez vagy vezetékek összeszorításához. A fogó kétkomponensű fogantyúval rendelkezik, a fogantyú kihúzóereje 250 N.

Cikkszám	Méret	Csomagolás
030191	150 mm	1/6/48
035659	180 mm	1/4/32





KÁBELCSUPASZÍTÓ FOGÓ

Krómozott, rugós, akasztóval, POPAR.



3 831093 305119

A kábelcsupaszító fogók arra szolgálnak, hogy eltávolítsák a külső szigetelőréteget az elektromos vezetékek végéről. Ez lehetővé teszi, hogy a fémvezetőt dugaszolóhoz, szorítóhoz vagy más munkákhoz szabadon lehessen tenni. A kábelcsupaszítók nagyon hasznosak az elektromos és vezetékes munkákhoz. Általában több különböző nyílással rendelkeznek a különböző vastagságú vezetékekhez. Ez lehetővé teszi a megfelelő nyílás kiválasztását a szigetelés vastagságának megfelelően. A fogó egyik oldalára általában egy vágópengét szerelnek a szigetelés elvágásához. Ez lehetővé teszi a szigetelőköpeny elvágását a belső vezető sérülése nélkül. A fogókon gyakran vannak jelölések vagy jelölések, amelyek jelzik, hogy melyik nyílás alkalmas egy adott vastagságú szigeteléshez.

Cikkszám	Méret	Csomagolás
030192	150 mm	1/6/48



HAJLÍTOTT SEEGER FOGÓ HAJLÍTOTT BELSŐ

Krómozott, akasztóval. POPAR.



3 831093 329313

A Seeger-fogó egy olyan fogótípus, amelyet a Seeger-gyűrűk felszerelésére vagy eltávolítására használnak. Ezek olyan fémgyűrűk, amelyeket az alkatrészek tengelyen vagy forgástengelyen való rögzítésére használnak. A Seeger-fogók speciális hegykialakítással rendelkeznek, amely illeszkedik a Seeger-gyűrűkhöz, és lehetővé teszi a gyűrűk könnyű felszerelését vagy eltávolítását is. A fogó hasznos eszköz a mechanikus alkatrészek összeszereléséhez vagy szétszereléséhez. A belső fogó lehetővé teszi a külső Seeger-gyűrűk eltávolítását. A fogantyú kihúzóereje 250 N.

Cikkszám	Méret	Csomagolás
035664	180 mm	1/4/32



SEEGER-FOGÓ EGYENES BELSŐ

Krómozott, akasztóval. POPAR.



3 831093 329306

A Seeger-fogó egy olyan fogótípus, amelyet a Seeger-gyűrűk felszerelésére vagy eltávolítására használnak. Ezek olyan fémgyűrűk, amelyeket az alkatrészek tengelyen vagy forgástengelyen való rögzítésére használnak. A Seeger-fogók speciális hegykialakítással rendelkeznek, amely illeszkedik a Seeger-gyűrűkhöz, és lehetővé teszi a gyűrűk könnyű felszerelését vagy eltávolítását is. A fogó hasznos eszköz a mechanikus alkatrészek összeszereléséhez vagy szétszereléséhez. A belső fogó lehetővé teszi a külső Seeger-gyűrűk eltávolítását. A fogantyú kihúzóereje 250 N.

Cikkszám	Méret	Csomagolás
035663	180 mm	1/4/32



SEEGER-FOGÓ HAJLÍTOTT KÜLSŐ

Krómozott, akasztóval. POPAR.



3 831093 329290

A Seeger-fogó egy olyan fogótípus, amelyet a Seeger-gyűrűk felszerelésére vagy eltávolítására használnak. Ezek olyan fémgyűrűk, amelyeket az alkatrészek tengelyen vagy forgástengelyen való rögzítésére használnak. A Seeger-fogók speciális hegykialakítással rendelkeznek, amely illeszkedik a Seeger-gyűrűkhöz, és lehetővé teszi a gyűrűk könnyű felszerelését vagy eltávolítását is. A fogó hasznos eszköz a mechanikus alkatrészek összeszereléséhez vagy szétszereléséhez. A belső fogó lehetővé teszi a külső Seeger-gyűrűk eltávolítását. A fogantyú kihúzóereje 250 N.

Cikkszám	Méret	Csomagolás
035662	180 mm	1/4/32



SEEGER-FOGÓ EGYENES KÜLSŐ

Krómozott, akasztóval. POPAR.



3 831093 329283

A Seeger-fogó egy olyan fogótípus, amelyet a Seeger-gyűrűk felszerelésére vagy eltávolítására használnak. Ezek olyan fémgyűrűk, amelyeket az alkatrészek tengelyen vagy forgástengelyen való rögzítésére használnak. A Seeger-fogók speciális hegykialakítással rendelkeznek, amely illeszkedik a Seeger-gyűrűkhöz, és lehetővé teszi a gyűrűk könnyű felszerelését vagy eltávolítását is. A fogó hasznos eszköz a mechanikus alkatrészek összeszereléséhez vagy szétszereléséhez. A belső fogó lehetővé teszi a külső Seeger-gyűrűk eltávolítását. A fogantyú kihúzóereje 250 N.

Cikkszám	Méret	Csomagolás
035661	180 mm	1/4/32



3 831093 324547

KRIMPELŐFOGÓ

Akasztóval, POPAP.

A krimpelőfogó olyan eszköz, amelyet a kábelcsapok elektromos vezeték végéhez való rögzítésére használnak. A terminálokat vagy csatlakozókat arra használják, hogy az elektromos vezetékeket biztonságosan csatlakoztassák, aljzatokhoz, kapcsolószekrényekhez és más berendezésekhez csatlakoztassák. A helytelen krimpelés laza csatlakozásokat eredményezhet, amelyek túlmelegedést, jelkimaradást vagy akár tűzveszélyt is okozhatnak. A krimpelő fogó használatakor ügyelni kell a helyes felszerelésre, a megfelelő nyomásra és a krimpelési folyamat megfelelő ellenőrzésére. A fogónak 250 N kihúzóerővel rendelkező, műanyag szigetelt fogantyúval kell rendelkeznie.



Cikkszám	Méret	Csomagolás
030198	200 mm	1/4/32



3 831093 300077

GRIPPFOGÓ

Akasztóval, POPAP.

A gripfogók különböző formájú és méretű tárgyak megfogására, megtartására és rögzítésére szolgálnak. Úgy tervezték, hogy biztos fogást biztosítsanak, és megakadályozzák a tárgy csúszását munka közben, így nagyobb erőt és irányítást biztosít munka közben. A fogó használatakor a fogó méretét a megfogandó tárgynak megfelelően kell helyesen beállítani. A fogó meghúzásakor megfelelő erőt alkalmazzon, de kerülje a túlzott erőt, hogy elkerülje a tárgy vagy a fogó sérülését. A munka megkezdése előtt ellenőrizze, hogy a fogó megfelelően rögzítve van-e a hirtelen kioldás elkerülése érdekében.



Cikkszám	Méret	Csomagolás
030199	250 mm	1/4/32



3 831093 315941

CSŐFOGÓ

45°-os, S-pofa, POPAP.

A csőfogó kiváló minőségű szénacélból készült, a fogak hőkezeltek. A fogak keménysége 47 HRC. A fogó csövek és más hengeres vagy kerek tárgyak, anyák és karimák megfogására, megtartására és elfordítására szolgál. Kifejezetten különböző méretű és anyagú, például fém, műanyag vagy gumi csövek megmunkálására tervezték.



Cikkszám	Méret	Csomagolás
027026	1/2"	1/36/0
012607	1"	1/36/0
012609	1.1/2"	1/24/0



3 831093 329108

PVC CSŐVÁGÓ OLLÓ

Akasztón. POPAP

A PVC csővágó olló, vagy PVC-csőolló a polivinil-klorid (PVC) csövek vágására szolgáló speciális szerszámok. A PVC a vízvezeték- és öntözőrendszerekben, valamint egyéb építőipari alkalmazásokban használt anyag. A PVC-csőollókat úgy tervezték, hogy tiszta és pontos vágást biztosítsanak, így nélkülözhetetlen eszköz mindazok számára, akik PVC-csövekkel dolgoznak. A PVC csővágó olló racsnis mechanizmussal rendelkezik, amely lehetővé teszi a fokozatos vágást. Ez különösen hasznos lehet vastagabb PVC csövek vágásakor. Rozsdamentes acél ollós penge. A penge éles és tartós, mivel úgy tervezték, hogy tisztán vágja a PVC anyagot anélkül, hogy túlzott éleket okozna. Legfeljebb 32 mm - 1 1/4" átmérőjű csövek vágására alkalmas.



Cikkszám	Méret	Csomagolás
035359	dó 32mm - 1 1/4"	1/12/72



3 831093 329139

PVC CSŐVÁGÓ OLLÓ

Állítható, akasztón. POPAP

A PVC csővágó olló, vagy PVC-csőolló a polivinil-klorid (PVC) csövek vágására szolgáló speciális szerszámok. A PVC a vízvezeték- és öntözőrendszerekben, valamint egyéb építőipari alkalmazásokban használt anyag. A PVC-csőollókat úgy tervezték, hogy tiszta és pontos vágást biztosítsanak, így nélkülözhetetlen eszköz mindazok számára, akik PVC-csövekkel dolgoznak. A PVC csővágó olló racsnis mechanizmussal rendelkezik, amely lehetővé teszi a fokozatos vágást. Ez különösen hasznos lehet vastagabb PVC csövek vágásakor. Rozsdamentes acél ollós penge. A penge éles és tartós, mivel úgy tervezték, hogy tisztán vágja a PVC anyagot anélkül, hogy túlzott éleket okozna. 26 mm és 42 mm közötti átmérőjű csövek vágására alkalmas - 1" és 1 1/2" közötti átmérővel.



Cikkszám	Méret	Csomagolás
035360	od 26-42mm - od 1" - 1 1/2"	1/6/36
035361	od 42-63mm - od 1 1/2" - 2 1/2"	1/6/36



SZEGECSELŐ FOGÓ

Kicsi, három adapterrel, POPAR.



3 831093 305164

A szegecselő fogót a szegecs beépítéséhez használják. A szegecselő fogót szegecses vagy csapok rögzítésére használják olyan anyagokba, mint a fém, műanyag vagy más kemény anyagok. A szegeccselés az a folyamat, amikor egy szegecses fogóval rögzítenek egy felülethez, hogy erős és tartós kapcsolatot hozzanak létre. A fogónak speciális pófái vannak, amelyeket úgy terveztek, hogy a szegecses egyik végénél megfogják, a másik végét pedig összenyomják, hogy a felülethez rögzítsék. A fogó feje 2,00 mm átmérőjű, a tartalék fejek 1,50, 2,50 és 3,50 mm átmérőjűek. 4,80 mm-esek.

Cikkszám	Méret	Csomagolás
006110	260 mm	1/9/36



ASZTALOS FOGÓ

Akaszttóval, POPAR.



3 831093 324486

Az asztalos fogó sokoldalú szerszám, amely sok területen hasznos lehet. A keskeny fej lehetővé teszi, hogy olyan helyekre is jól hozzáférjen, ahol nincs sok hely. Szénacélból készült, csúszásmentes nyéllel a kényelmes és biztonságos fogásért. A fogantyú kihúzóereje 250N.

Cikkszám	Méret	Csomagolás
030193	200 mm	1/4/32



VASBETON VÁGÓ FOGÓ

Akaszttóval, POPAR.



3 831093 324523

A vasbeton vágó fogó speciálisan a betonban lévő fémacél alakítására, vágására és megfogására szolgáló fogó. Fontos eszköz az építőipari munkáknál, különösen a betonozásnál és a szerkezetek alakításánál. A betonba helyezés előtti előkészítésre és feldolgozásra szolgálnak, ami elengedhetetlen a betonszerkezetek szerkezeti integritásának és szilárdságának biztosításához. A fogó műanyag szigetelt fogantyúval rendelkezik, amelynek kihúzóereje 250N.

Cikkszám	Méret	Csomagolás
030195	220 mm	1/4/32
030196	250 mm	1/4/32



BÁDOGVÁGÓ OLLÓ

Jobbos, akasztón, POPAR.



3 831093 324530

A bádogvágó ollók vékony fémlamezek vágására szolgáló speciális szerszámok. Általában a fémmegmunkálásban, a tetőfedésben, a fűtési, szellőztetési és légkondicionálási és egyéb különféle építőipari munkáknál használják. A jobbos bádogvágó ollókat görbék vagy egyenes vonalak bizonyos irányú vágására tervezték, jobbra ívelő görbék vágására alkalmasak. Az olló szénacélból készül, feje polírozott. A nyél műanyaggal szigetelt. A nyél kihúzóereje 250N.

Cikkszám	Méret	Csomagolás
030197	250 mm	1/4/32



BÁDOGVÁGÓ OLLÓ

Balos, akasztón, na obešalu, POPAR.



3 831093 325841

A bádogvágó ollók vékony fémlamezek vágására szolgáló speciális szerszámok. Általában a fémmegmunkálásban, a tetőfedésben, a fűtési, szellőztetési és légkondicionálási és egyéb különféle építőipari munkáknál használják. A balos bádogvágó ollókat görbék vagy egyenes vonalak bizonyos irányú vágására tervezték, balra ívelő görbék vágására alkalmasak. Az olló szénacélból készül, feje polírozott. A nyél műanyaggal szigetelt. A nyél kihúzóereje 250N.

Cikkszám	Méret	Csomagolás
032100	250 mm	1/4/32



3 831093 325858

BÁDOGVÁGÓ OLLÓ

Egyenes vágásvonal, akasztón, POPAR.

A bádogvágó ollók vékony fémlamezek vágására szolgáló speciális szerszámok. Általában a fémmegmunkálásban, a tetőfedésben, a fűtési, szellőztetési és légkondicionálási és egyéb különféle építőipari munkáknál használják. Egyenes vágásvonalú olló: Ezek a leggyakoribb típusok, és a fémlamezek egyenes vágásainak elvégzésére szolgálnak. Az olló szénacélból készül, és a feje polírozott. A nyél műanyaggal szigetelt. A nyél kihúzóereje 250N.



Cikkszám	Méret	Csomagolás
032101	250 mm	1/4/32



3 831093 325865

BÁDOGVÁGÓ OLLÓ

Jobbos, rugóval, akasztón, POPAR.

A bádogvágó ollók vékony fémlamezek vágására szolgáló speciális szerszámok. Általában a fémmegmunkálásban, a tetőfedésben, a fűtési, szellőztetési és légkondicionálási és egyéb különféle építőipari munkáknál használják. A jobbos bádogvágó ollókat görbék vagy egyenes vonalak bizonyos irányú vágására tervezték, jobbra ívelő görbék vágására alkalmasak. Az olló szénacélból készül, feje polírozott. A nyél műanyaggal szigetelt. A nyél kihúzóereje 250N.



Cikkszám	Méret	Csomagolás
032102	300 mm	1/4/32



3 831093 315934

BETONVASVÁGÓ OLLÓ

Egyoldalú él, POPAR.

A betonvasvágó olló olyan speciális szerszám, amelyet betonacél vágására és formázására használnak. Ez az anyag acélrúdból vagy -hálóból áll, amelyet a betonszerkezetek szilárdságának növelésére használnak. A betonvasvágó ollókat úgy tervezték, hogy lehetővé tegyék a betonacél vágását és hajlítását, ami gyakran szükséges az építési projekteknél, például falak, alapozások, oszlopok, födémekek és más betonelemek esetében. Megengedett húzalvastagság: 750 mm esetén - lágy 13 mm, kemény 10 mm; 900 mm esetén - lágy 15 mm, kemény 12 mm. A pengék keménységének 40 HRC.



Cikkszám	Méret	Csomagolás
012610	750 mm	1/5/0
012611	900 mm	1/5/0



3 831093 319413

UNIVERZÁLIS KÉS SZŰK

Gumírozott markolat, 3 penge, POPAR.

Az univerzális kés egy olyan típusú vágószerszám, amely éles és tartós tulajdonságairól ismert. Ezek a kések számos iparágban népszerűek, többek között az irodai eszközök, művészeti projektek, csomagolás, kézművesség és sok más iparágban. A használati kések rendkívül éles pengéikről ismertek. A pengék általában kiváló minőségű acélból vagy más tartós anyagból készülnek, hogy biztosítsák a penge hosszú élettartamát. Egyes modellek biztonsági funkciókkal, például reteszelő mechanizmusokkal rendelkeznek, hogy megakadályozzák a kés illetéktelen használatát. A legtöbb kés lehetővé teszi a penge egyszerű cseréjét, ami meghosszabbítja az eszköz élettartamát.



Cikkszám	Méret	Csomagolás
023901	9 mm	12/144/0



3 831093 301005

UNIVERZÁLIS KÉS

Bliszter csomagolás, fémvezérlésű, POPAR.

Az univerzális kés egy olyan típusú vágószerszám, amely éles és tartós tulajdonságairól ismert. Ezek a kések számos iparágban népszerűek, többek között az irodai eszközök, művészeti projektek, csomagolás, kézművesség és sok más iparágban. A használati kések rendkívül éles pengéikről ismertek. A pengék általában kiváló minőségű acélból vagy más tartós anyagból készülnek, hogy biztosítsák a penge hosszú élettartamát. Egyes modellek biztonsági funkciókkal, például reteszelő mechanizmusokkal rendelkeznek, hogy megakadályozzák a kés illetéktelen használatát. A legtöbb kés lehetővé teszi a penge egyszerű cseréjét, ami meghosszabbítja az eszköz élettartamát.



Cikkszám	Méret	Csomagolás
001266	18 mm	1/24/240



UNIVERZÁLIS KÉS

Gumírozott markolat, 3 penge, POPAR.



3 831093 318935

Az univerzális kés egy olyan típusú vágószerszám, amely éles és tartós tulajdonságairól ismert. Ezek a kések számos iparágban népszerűek, többek között az irodai eszközök, művészeti projektek, csomagolás, kézművesség és sok más iparágban. A használati kések rendkívül éles pengéikről ismertek. A pengék általában kiváló minőségű acélból vagy más tartós anyagból készülnek, hogy biztosítsák a penge hosszú élettartamát. Egyes modellek biztonsági funkciókkal, például reteszelő mechanizmusokkal rendelkeznek, hogy megakadályozzák a kés illetéktelen használatát. A legtöbb kés lehetővé teszi a penge egyszerű cseréjét, ami meghosszabbítja az eszköz élettartamát.

Cikkszám

023251

Méret

18 mm

Csomagolás

12/144/0



UNIVERZÁLIS KÉS

Bliszter csomagolás, fém ház, POPAR



3 831093 319772

Az univerzális kés egy olyan típusú vágószerszám, amely éles és tartós tulajdonságairól ismert. Ezek a kések számos iparágban népszerűek, többek között az irodai eszközök, művészeti projektek, csomagolás, kézművesség és sok más iparágban. A használati kések rendkívül éles pengéikről ismertek. A pengék általában kiváló minőségű acélból vagy más tartós anyagból készülnek, hogy biztosítsák a penge hosszú élettartamát. Egyes modellek biztonsági funkciókkal, például reteszelő mechanizmusokkal rendelkeznek, hogy megakadályozzák a kés illetéktelen használatát. A legtöbb kés lehetővé teszi a penge egyszerű cseréjét, ami meghosszabbítja az eszköz élettartamát.

Cikkszám

024158

Méret

18 mm

Csomagolás

1/12/72



UNIVERZÁLIS KÉS

Gumírozott markolat, 8 penge, POPAR.



3 831093 301982

Az univerzális kés egy olyan típusú vágószerszám, amely éles és tartós tulajdonságairól ismert. Ezek a kések számos iparágban népszerűek, többek között az irodai eszközök, művészeti projektek, csomagolás, kézművesség és sok más iparágban. A használati kések rendkívül éles pengéikről ismertek. A pengék általában kiváló minőségű acélból vagy más tartós anyagból készülnek, hogy biztosítsák a penge hosszú élettartamát. Egyes modellek biztonsági funkciókkal, például reteszelő mechanizmusokkal rendelkeznek, hogy megakadályozzák a kés illetéktelen használatát. A legtöbb kés lehetővé teszi a penge egyszerű cseréjét, ami meghosszabbítja az eszköz élettartamát.

Cikkszám

001411

Méret

18 mm

Csomagolás

1/12/144



UNIVERZÁLIS KÉS SZÉLES

Bliszter csomagolás, POPAR.



3 831093 320884

Az univerzális kés egy olyan típusú vágószerszám, amely éles és tartós tulajdonságairól ismert. Ezek a kések számos iparágban népszerűek, többek között az irodai eszközök, művészeti projektek, csomagolás, kézművesség és sok más iparágban. A használati kések rendkívül éles pengéikről ismertek. A pengék általában kiváló minőségű acélból vagy más tartós anyagból készülnek, hogy biztosítsák a penge hosszú élettartamát. Egyes modellek biztonsági funkciókkal, például reteszelő mechanizmusokkal rendelkeznek, hogy megakadályozzák a kés illetéktelen használatát. A legtöbb kés lehetővé teszi a penge egyszerű cseréjét, ami meghosszabbítja az eszköz élettartamát.

Cikkszám

025421

Méret

25 mm

Csomagolás

1/12/144



UNIVERZÁLIS KÉS ÖNZÁRÓ

Bliszter csomagolás, trapéz-kés, POPAR.



3 831093 326169

Az univerzális kés egy olyan típusú vágószerszám, amely éles és tartós tulajdonságairól ismert. Ezek a kések számos iparágban népszerűek, többek között az irodai eszközök, művészeti projektek, csomagolás, kézművesség és sok más iparágban. A használati kések rendkívül éles pengéikről ismertek. A pengék általában kiváló minőségű acélból vagy más tartós anyagból készülnek, hogy biztosítsák a penge hosszú élettartamát. Egyes modellek biztonsági funkciókkal, például reteszelő mechanizmusokkal rendelkeznek, hogy megakadályozzák a kés illetéktelen használatát. A legtöbb kés lehetővé teszi a penge egyszerű cseréjét, ami meghosszabbítja az eszköz élettartamát.

Cikkszám

032480

Méret

19 mm

Csomagolás

1/6/72



3 831093 315927

TAPÉTA VÁGÓ KÉS PENGE

10 db PVC csomagolásban, POPAR.

A késpenge a kés központi része, és vágásra szolgál. Sokféle kés létezik, különböző formájú és típusú pengékkel, amelyek különböző feladatokhoz alkalmazkodnak. A késpengék különféle anyagokból készülnek, többek között acélból, kerámiából és rozsdamentes acélból. Az acélpengék a legelterjedtebbek, és tartósságukról és éles élükről ismertek. A késpengéknek különböző formái vannak. A penge alakja a kés rendeltetéséhez igazodik. A penge háromszoros élű, így akár 50%-kal élesebb pengével rendelkezik. Amikor a penge elveszíti az élességét, letörjük a szegmenst.



Cikkszám	Méret	Csomagolás
001415	9 mm	1/50/600
001417	18 mm	1/20/160
025422	25 mm	1/24/96



3 831093 307663

TAPÉTA VÁGÓ KÉS PENGE

10 db, trapéz, POPAR.

A késpenge a kés központi része, és vágásra szolgál. Sokféle kés létezik, különböző formájú és típusú pengékkel, amelyek különböző feladatokhoz alkalmazkodnak. A késpengék különféle anyagokból készülnek, többek között acélból, kerámiából és rozsdamentes acélból. Az acélpengék a legelterjedtebbek, és tartósságukról és éles élükről ismertek. A késpengéknek különböző formái vannak. A penge alakja a kés rendeltetéséhez igazodik. A penge háromszoros élű, így akár 50%-kal élesebb pengével rendelkezik. Amikor a penge elveszíti az élességét, letörjük a szegmenst.



Cikkszám	Méret	Csomagolás
006521		1/20/160



3 831093 329481

ASZTALOS VÉSŐ

Gumis PVC nyél, POPAR.

Az ergonomikus, csúszásmentes nyéllal ellátott véső, a végén acélsapkával. A penge króm - vanádium acélból készült, minőségi és precízen csiszolt, a tartós és hosszú élettartamú használathoz. A véső éles pengéjű, ami az anyag eltávolítására és a kívánt minta vagy forma kialakítására szolgál.



Cikkszám	Méret	Csomagolás
037837	8 mm	1/6/120
033967	10 mm	1/6/120
033968	12 mm	1/6/120
033969	14 mm	1/6/120
033970	16 mm	1/6/120
033971	18 mm	1/6/120
033972	20 mm	1/6/120
033973	22 mm	1/6/120
033974	24 mm	1/6/120
033975	26 mm	1/6/120
033976	30 mm	1/6/120
037838	32 mm	1/6/120
037839	35 mm	1/6/120
037840	40 mm	1/6/120





CSAVARHÚZÓ KERESZT VDE

Szigetelt 1000 V. POPAR.



A VDE kereszt csavarhúzó a fején kereszt alakú bevágásokkal ellátott csavarok meghúzására vagy meglazítására szolgál. Ez a csavarhúzó típus egy speciálisan szigetelt szerszám, amelyet úgy terveztek, hogy biztonságosan dolgozhasson elektromos berendezéseken vagy elektromos energiával terhelt környezetben. Biztosítja a felhasználó biztonságát az elektromos veszélyekkel szemben, és megakadályozza az áramütést az elektromos eszközökkel végzett munka során.

Cikkszám	Méret	Csomagolás
035677	PH0x60mm	1/6/48
035678	PH1x80mm	1/6/48
035679	PH2x100mm	1/6/48
035680	PH3x150mm	1/6/0



CSAVARHÚZÓ LAPOS VDE

Szigetelt 1000 V. POPAR.



A VDE lapos fejű csavarhúzót a fején lapos résszel rendelkező csavarok meghúzására vagy meglazítására tervezték. A VDE lapos fejű csavarhúzó olyan speciális jellemzőkkel és tulajdonságokkal rendelkezik, amelyek biztosítják a felhasználó védelmét az áramütés ellen. Biztosítja a felhasználó biztonságát az elektromos veszélyekkel szemben, és megakadályozza az áramütést az elektromos eszközökkel végzett munka során. A csavarhúzó szár króm-vanádium-molibdénből készül.

Cikkszám	Méret	Csomagolás
035673	0,5x3,0x75mm	1/6/48
036450	0,8x4,0x100mm	1/6/48
035674	0,8x4,0x80mm	1/6/48
035675	1,0x5,5x125mm	1/6/48
035676	1,2x6,5x150mm	1/6/48



UNIVERZÁLIS FOGÓ VDE

Krómozott, akasztóval. POPAR.



Az univerzális fogó egy sokoldalú eszköz, amelyet sokféle feladatra használnak, például különböző anyagok megszorítására, megfogására és alakítására. Ezek a fogók hasznosak a kézművesek, a technikusok és a háztartásokban, mivel hasznosak. A fogó 6 fokozatú állítással rendelkezik. A VDE univerzális fogók speciális jellemzőkkel és tulajdonságokkal rendelkeznek, amelyek biztosítják a felhasználó áramütés elleni védelmét. Különböző elektrotechnikai munkáknál használják, mint például karbantartás, javítás, elektromos rendszerek telepítése és hasonlók. Biztosítja a felhasználó biztonságát az elektromos veszélyekkel szemben, és megakadályozza az áramütést az elektromos eszközökkel végzett munka során.

Cikkszám	Méret	Csomagolás
035670	240 mm	1/4/32



KOMBINÁLT FOGÓ VDE

Krómozott, akasztóval. POPAR.



A kombinált fogó 2 komponensű szigetelt fogantyúval egy többcéltű kéziszerszám, amely egyesíti a vágó-, fogó- és forgató fogók funkcióit. Ez a fogótípus egy speciálisan szigetelt szerszám, amelyet úgy terveztek, hogy biztonságosan dolgozhasson elektromos berendezéseken vagy elektromos áramot tartalmazó környezetben. A VDE lapos csavarhúzó speciális jellemzőkkel és tulajdonságokkal rendelkezik, amelyek biztosítják a felhasználó védelmét az áramütés ellen. Különböző elektromos munkáknál használják, például karbantartás, javítás, elektromos rendszerek telepítése stb. során. Biztosítja a felhasználó biztonságát az elektromos veszélyekkel szemben, és megakadályozza az áramütést az elektromos eszközökkel végzett munka során.

Cikkszám	Méret	Csomagolás
035665	160 mm	1/4/32
035666	180 mm	1/4/32



OLDALCSÍPŐ FOGÓ VDE

Krómozott, akasztóval. POPAR.



A csípőfogó különböző anyagok szorítására, vágására vagy fogására szolgál. Ez a fogótípus egy speciálisan szigetelt szerszám, amelyet úgy terveztek, hogy biztonságosan dolgozhasson elektromos berendezéseken vagy olyan környezetben, ahol áram van. Hosszú és keskeny pofákkal rendelkezik, amelyek lehetővé teszik a precíz munkát. A fogóval pontosan vágatható a különböző vastagságú vezetékek. Emellett alkatrészek vagy anyagok összeszorítására is használják, például csatlakozók rögzítésére vagy vezetékek összenyomására. A VDE csípőfogó speciális jellemzőkkel és tulajdonságokkal rendelkezik, amelyek biztosítják a felhasználó áramütés elleni védelmét. A legkülönbözőbb elektromos munkáknál használják, például karbantartás, javítás, elektromos rendszerek telepítése stb. során.

Cikkszám	Méret	Csomagolás
035669	150 mm	1/4/32



3 831093 329344

TELEFONFOGÓ EGYENES VDE

Krómozott, akasztóval. POPAR.

A telefonfogó a távközlési és elektromos berendezésekben használt vezetékek krimpelésére és vágására szolgál. A telefonfogó nélkülözhetetlen eszköz a villanyszerelők, távközlési szakemberek és más, kábelekkel és vezetékekkel dolgozó szakemberek számára. Ez a fogótípus egy speciálisan szigetelt szerszám, amelyet úgy terveztek, hogy biztonságosan dolgozhasson elektromos berendezéseken vagy elektromos áramot tartalmazó környezetben. A VDE telefonfogó speciális jellemzőkkel és tulajdonságokkal rendelkezik, amelyek biztosítják a felhasználó védelmét az áramütés ellen. Különböző elektromos munkáknál használják, például karbantartás, javítás, elektromos rendszerek telepítése stb. során.



Cikkszám

Méret

Csomagolás

035667

150 mm

1/4/32



3 831093 329351

TELEFONFOGÓ HAJLÍTOTT VDE

Krómozott, akasztóval. POPAR.

A telefonfogó a távközlési és elektromos berendezésekben használt vezetékek krimpelésére és vágására szolgál. A telefonfogó nélkülözhetetlen eszköz a villanyszerelők, távközlési szakemberek és más, kábelekkel és vezetékekkel dolgozó szakemberek számára. Ez a fogótípus egy speciálisan szigetelt szerszám, amelyet úgy terveztek, hogy biztonságosan dolgozhasson elektromos berendezéseken vagy elektromos áramot tartalmazó környezetben. A VDE telefonfogó speciális jellemzőkkel és tulajdonságokkal rendelkezik, amelyek biztosítják a felhasználó védelmét az áramütés ellen. Különböző elektromos munkáknál használják, például karbantartás, javítás, elektromos rendszerek telepítése stb. során.



Cikkszám

Méret

Csomagolás

035668

150 mm

1/4/32



3 831093 329399

KÁBELFOGÓ VDE

Krómozott, akasztóval. POPAR.

A kábelvágók egy- és többmagos réz- és alumíniumkábelek lecsupaszítására és vágására használt szerszámok. Közepes és nehéz munkákhoz. A fogók speciálisan kialakított vágóélékkel rendelkeznek, hogy a vezetők és kábelek ne csússzanak el vágás közben. Az erős vágóélek lehetővé teszik a kábel pontos vágását. A fogó robusztus, ellenáll a deformációnak. A VDE fogók speciális jellemzőkkel és tulajdonságokkal rendelkeznek, amelyek biztosítják a felhasználó védelmét az áramütés ellen. Különböző elektrotechnikai munkáknál, például karbantartás, javítás, elektromos rendszerek telepítése stb. során használják. Biztosítja a felhasználó biztonságát az elektromos veszélyekkel szemben, és megakadályozza az áramütést az elektromos eszközökkel végzett munka során.



Cikkszám

Méret

Csomagolás

035672

150 mm

1/4/32



3 831093 329382

KÁBELCSUPASZÍTÓ FOGÓ VDE

Krómozott, akasztóval. POPAR.

A kábelcsupaszító fogók arra szolgálnak, hogy eltávolítsák a külső szigetelőréteget az elektromos vezetékek végéről. Ez lehetővé teszi, hogy a fémvezetőt dugaszoláshoz, szorításhoz vagy más munkákhoz szabadon lehessen tenni. A kábelcsupaszítók nagyon hasznosak az elektromos és vezetékes munkákhoz. Általában több különböző nyílással rendelkeznek a különböző vastagságú vezetékekhez. Ez lehetővé teszi a megfelelő nyílás kiválasztását a szigetelés vastagságának megfelelően. A fogó egyik oldalára általában egy vágópengét szerelnek a szigetelés elvágásához. Ez lehetővé teszi a szigetelőköpeny elvágását a belső vezető sérülése nélkül. A fogókon gyakran vannak jelölések vagy jelölések, amelyek jelzik, hogy melyik nyílás alkalmas egy adott vastagságú szigeteléshez.



Cikkszám

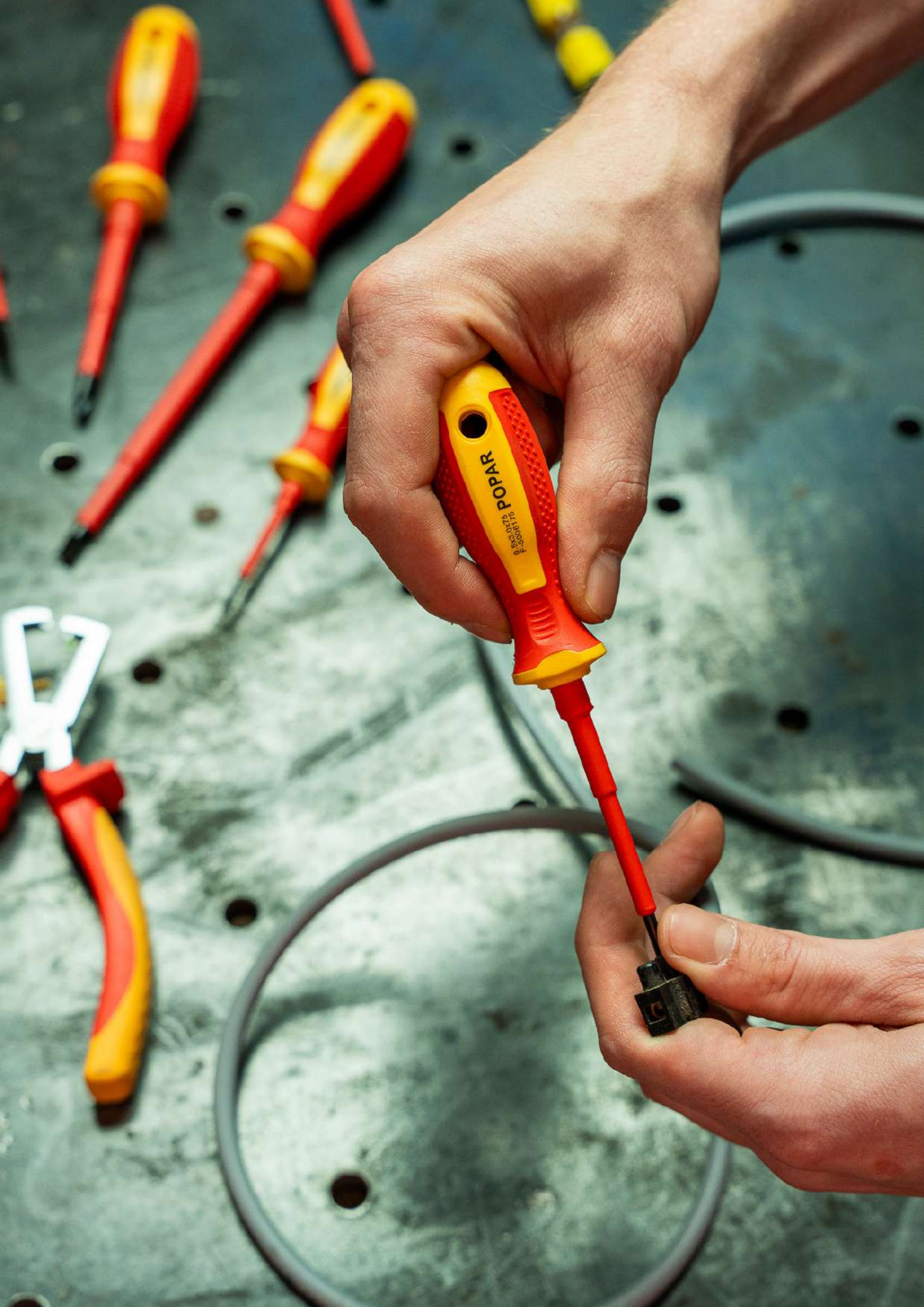
Méret

Csomagolás

035671

150 mm

1/4/32





3 831093 325148

BETONVÉSŐ

Gumi markolattal, POPAR.

A betonvéső egy olyan eszköz, amelyet betonfelületek alakítására, eltávolítására vagy vágására használnak. A véső általában lapos, éles és tömör hegyű szerszám, amelyet a beton felületi rétegeinek eltávolítására, élek formázására, egyenetlenségek eltávolítására és más hasonló munkákra használnak. A betonvésőket az építőiparban, valamint a javításokban és felújításokban részt vevő barkácsolók használják.



Cikkszám	Méret	Csomagolás
029375	300x16x22 mm	1/6/36
019227	350x16x22 mm	1/6/36



3 831093 325131

HEGYESVÉSŐ BETON

Gumi kézvédővel, POPAR.

Mágneses derékszög 135, 90 és 45 fokos szögek hegesztéséhez. Maximális terhelhetőség 22 kg. 6 különböző szögben használható. Ideális anyagtartáshoz hegesztés és forrasztás közben. A szög közepén lévő lyuk lehetővé teszi a munka utáni könnyű eltávolítást.



Cikkszám	Méret	Csomagolás
029374	300x16 mm	1/6/36
019226	350x16 mm	1/6/36



3 831093 328231

LAPOS VÉSŐ

Na obešalu, POPAR.

A lapos vésők különböző anyagok, például fa, fém vagy kő vágására és alakítására használt szerszámok. A lapos vésők pengéje lapos, és a tervezett felhasználástól függően eltérő szélességű lehet. Néhány vésőnek ferde éle van, ami segíti a precíziós vágást. A vésők króm-vanádium acélból készülnek. A készletben a következő méretek találhatók: 171,5x16mm, 152,2x12mm, 141,5x9,5mm.



Cikkszám	Méret	Csomagolás
034485	3 részleges.	1/30/0



3 831093 328248

KIÜTŐ SZERSZÁM

Akasztóval, POPAR.

A kiütő kézi szerszám fém alkatrészek ütésére, kiütésére vagy lyukasztására használnak. Fémfejjel rendelkeznek, amely egy fogantyúhoz van rögzítve. Különböző típusú kiütők léteznek, amelyek a fej súlya és alakja, valamint a nyél hossza szerint eltérnek. Válassza ki az elvégzendő feladatnak megfelelő kiütőt. A könnyebb kiütők általában könnyebb ütésekhez, míg a nehezebb kiütők erőteljesebb ütésekhez alkalmasak.



Cikkszám	Méret	Csomagolás
034486	6 részleges.	1/24/0



3 831093 324776

LAKATOS KALAPÁCS

Fa nyél, POPAR.

A javítási és építési munkákhoz használt, fa nyelű lakatoskalapács minden műhelyben nélkülözhetetlen. A kalapácsfejet kovácsolták, és fa- és fém ékkel van a nyélhez rögzítve.



Cikkszám	Méret	Csomagolás
028606	100g, 260mm	1/48/0
028607	200g, 280mm	1/24/0
028608	300g, 300mm	1/48/0
028609	400g, 310mm	1/36/0
028610	500g, 320mm	1/36/0



LAKATOS KALAPÁCS

Fa nyél, POPAR.



3 831093 324776

A javítási és építési munkákhoz használt, fa nyelű lakatoskalapács minden műhelyben nélkülözhetetlen. A kalapácsfejet kovácsolták, és fa- és fém ékkel van a nyélhez rögzítve.

Cikkszám	Méret	Csomagolás
028611	600g, 330mm	1/24/0
028612	800g, 350mm	1/24/0
028613	1000g, 360mm	1/20/0
028615	1500g, 360mm	1/16/0
028616	2000g, 400mm	1/24/0



LAKATOS KALAPÁCS

Fiberglass nyél, gumis, POPAR.



3 831093 315958

Az üvegszál nyelű lakatoskalapács javítási és építési munkákhoz nélkülözhetetlen minden műhelyben. A kalapácsfej polírozott, a nyél pedig puha gumiborítású a jobb fogás érdekében.

Cikkszám	Méret	Csomagolás
019221	300 g	1/12/48
019222	500 g	1/12/36
019223	800 g	1/24/0



KÖTŐRŐ KALAPÁCS

Fiberglass nyél, gumis, POPAR.



3 831093 315965

Fiberglass nyeles kötőrő kalapács. Edzett kalapácsfej felületvédelemmel. A kötőrő kalapács kemény anyagok, például kő, beton vagy fém ütésére, formázására vagy törésére szolgál.

Cikkszám	Méret	Csomagolás
019217	1 kg	1/6/24
019218	1,5 kg	1/6/12



KŐMŰVESKALAPÁCS

Fiberglass nyél, műanyagos, POPAR.



3 831093 307106

Az üvegszál nyelű kőműveskalapács nélkülözhetetlen eszköz az építőiparban. A kalapácsfej polírozott, a nyél pedig puha gumiborítású a jobb fogás érdekében.

Cikkszám	Méret	Csomagolás
019225	600 g	1/6/24



ÁCSKALAPÁCS

Mágnessel, egy darabból, POPAR.



3 831093 333150

Kiváló minőségű szénacélból készült, rendkívül tartós, egyrészes ácskalapács. A fej polírozott és mágnest tartalmaz, amely lehetővé teszi az egykezes használatot. A kalapács nyele üvegszál anyagból készült, és a kényelmes és biztonságos fogás érdekében a szerszámot ráadásul gumiborítással látták el.

Cikkszám	Méret	Csomagolás
037098	600 g	1/6/24



POPAR[®]
QUALITY TOOL

13



ÁCSKALAPÁCS

Mágnessel, acél, POPAR.



3 831093 333143

Kiváló minőségű szénacélból készült, rendkívül tartós ácskalapács. A fej porfestett fekete színű. Mágnes van benne, amely lehetővé teszi az egykezes használatot. A kalapács nyele puha műanyaggal van bevonva, amely kényelmes és biztonságos fogást tesz lehetővé a szerszámon.

Cikkszám	Méret	Csomagolás
037097	600 g	1/6/24



ÁCSKALAPÁCS

Fiberglass nyél, műanyagos, POPAR.



3 831093 306819

Az üvegszálalás nyelű ácskalapács nélkülözhetetlen eszköz az építőiparban. A kalapácsfej polírozott, a nyél pedig puha gumiborítású a jobb fogás érdekében. A kalapács mágnessel rendelkezik a szögek megtartásához, és acélöntvényből készült.

Cikkszám	Méret	Csomagolás
019224	600 g	1/6/24



KEMPING KALAPÁCS

Fiberglass nyél, gumis, POPAR.



3 831093 314494

A kemping lakatos kalapács egy általános háztartási használatra alkalmas kis kalapács. A kalapács üvegszálalás nyéllel rendelkezik. A kalapácsfej polírozott, a nyél pedig puha gumival van bevonva a jobb fogás érdekében.

Cikkszám	Méret	Csomagolás
019238	220 g	1/6/72



GUMIKALAPÁCS

Fiberglass nyél, gumis, POPAR.



3 831093 315996

Az üvegszálalás nyelű gumikalapács tömör gumifejjel rendelkezik, amely gyengéd ütést mér a megművelt felületre, és megvédi azt a sérüléstől. Az építőiparban, a bútorigarban és az autóiparban használják.

Cikkszám	Méret	Csomagolás
019219	60 mm	1/6/24
019220	80 mm	1/6/24



GUMIKALAPÁCS

Fa nyél, POPAR.



3 831093 328224

Az üvegszálalás nyelű gumikalapács tömör gumifejjel rendelkezik, amely gyengéd ütést mér a megművelt felületre, és megvédi azt a sérüléstől. Az építőiparban, a bútorigarban és az autóiparban használják.

Cikkszám	Méret	Csomagolás
034484	65 mm	1/0/0



3 831093 328217

PVC KALAPÁCS

Fa nyél, POPAR.

A fa nyelű PVC-kalapácsot csapágyak felszereléséhez, bútorok összeszereléséhez, belső és külső padlóburkolatok és burkolatok lerakásához használják. Éles tárgyakkal való használat nem ajánlott, mivel a kalapácsfej megsérülhet.



Cikkszám

034483

Méret

39 mm

Csomagolás

1/0/0



3 831093 325407

ASZTALOS SAROKSZORÍTÓ

Fa nyél, POPAR.

Az asztalos sarokszorító a műhelyekben a faelemek rögzítésére vagy rögzítésére használt szerszám megmunkálás, szárítás, ragasztás vagy összeszerelés közben. A szorítónak temperöntvényből készült pofával kell rendelkeznie, amelyhez egy lapos csúszo fémrúd tartozik. A nikkelezett fogantyú műanyag. A pofákra védősapkák vannak felszerelve. A pofa szélessége 50 mm.



Cikkszám

030115

dol. 150mm / állkapocs 50mm

Csomagolás

1/50/0

030116

dol. 200mm / állkapocs 50mm

1/50/0

030117

dol. 250mm / állkapocs 50mm

1/50/0

030118

dol. 300mm / állkapocs 50mm

1/50/0



3 831093 325919

ASZTALOS SAROKSZORÍTÓ

Fa nyél, POPAR.

Az asztalos sarokszorító a műhelyekben a faelemek rögzítésére vagy rögzítésére használt szerszám megmunkálás, szárítás, ragasztás vagy összeszerelés közben. A szorítónak temperöntvényből készült pofával kell rendelkeznie, amelyhez egy lapos csúszo fémrúd tartozik. A nikkelezett fogantyú műanyag. A pofákra védősapkák vannak felszerelve. A pofa szélessége 120 mm.



Cikkszám

030119

dol. 300mm / állkapocs 120mm

Csomagolás

1/20/0

030120

dol. 400mm / állkapocst 120mm

1/20/0

030121

dol. 500mm / állkapocst 120mm

1/40/0

030122

dol. 800mm / állkapocs 120mm

1/10/0

030123

dol. 1000mm / állkapocs 120mm

1/10/0



3 831093 333075

ASZTALOS SAROKSZORÍTÓ MINI

Automata, PVC, POPAR.

Az automata sarokszorító egy olyan eszköz, amelyet műhelyekben használnak a megmunkálás, szárítás, ragasztás vagy összeszerelés közbeni rögzítésre vagy rögzítésre. Nyitószervezetként is használható. Ezeket a szorítókat úgy tervezték, hogy biztosítsák a szilárd és egyenletes tartást, ami elengedhetetlen a termékek tervezése és gyártása során. A szorító fogantyúja kiváló minőségű műanyagból készült a kényelmes használat érdekében.



Cikkszám

036667

200 mm

Csomagolás

1/0/1.080

036668

250 mm

1/0/1.080

036669

300 mm

1/0/1.080



3 831093 333914

ASZTALOS SAROKSZORÍTÓ

Automata, PVC, POPAR.

Az automata sarokszorító egy olyan eszköz, amelyet műhelyekben használnak a megmunkálás, szárítás, ragasztás vagy összeszerelés közbeni rögzítésre vagy rögzítésre. Nyitószervezetként is használható. Ezeket a szorítókat úgy tervezték, hogy biztosítsák a szilárd és egyenletes tartást, ami elengedhetetlen a termékek tervezése és gyártása során. A szorító fogantyúja kiváló minőségű műanyagból készült a kényelmes használat érdekében.



Cikkszám

036670

350 mm

Csomagolás

1/0/1.008

036671

400 mm

1/0/1.008

036672

450 mm

1/0/1.008



ÖNZÁRÓ FOGÓ

Gumis nyél, POPAR.



3 831093 325414

Az önzáró ragasztófogókkal gyorsan és egyszerűen ragaszthatja vagy rögzítheti a profilokat, díszléceket és egyéb elemeket. Bár a fogók rendkívül könnyűek, erős pontnyomással rendelkeznek. A fogók kiváló minőségű műanyagból készülnek. A fogók rugalmas hegyei lehetővé teszik a jó illeszkedést a különböző formájú profilokhoz vagy munkadarabokhoz.

Cikkszám	Méret	Csomagolás
036673	7,5 cm	1/0/3.000
030124	10 cm	1/100/0
030125	15 cm	1/100/0
036674	22 cm	1/0/3.000



ÖNZÁRÓ FOGÓ

Gumis nyél, 4 részes készlet, POPAR.



3 831093 332443

Az önzáró ragasztófogókészlettel gyorsan és egyszerűen ragaszthat vagy rögzíthet profilokat, díszléceket és egyéb elemeket. Annak ellenére, hogy a fogók rendkívül könnyűek, erős pontnyomással rendelkeznek. A fogók kiváló minőségű műanyagból készültek. A fogók rugalmas hegyei lehetővé teszik a jó illeszkedést a különböző formájú profilokhoz vagy munkadarabokhoz.

Cikkszám	Méret	Csomagolás
036675	2x10 cm, 2x15 cm	1/0/1.008



DRÓTKEFE FE

Fa nyél, POPAR.



3 831093 325261

A fából készült nyéllel és acélhuzal sörtékkel ellátott drótkefe egy olyan kefétypus, amelyet általában különféle kézi tisztítási, súrolási vagy felület-előkészítési feladatokhoz használnak. A fa nyél kényelmes fogást biztosít a használat közbeni könnyű kezeléshez. Az acélhuzal sörték erősek és tartósak, így alkalmasak a nehezebb tisztítási területek tisztítására. Hatékonyan távolítják el a rozsdát, festéket, szennyeződést vagy más makacs lerakódásokat az olyan felületekről, mint a fém, beton vagy falazat.

Cikkszám	Méret	Csomagolás
030760	2-rendszeres	1/12/120
030761	3-rendszeres	1/12/120
030762	4-rendszeres	1/12/120
030763	5-rendszeres	1/12/120
030764	6-rendszeres	1/12/120



DRÓTKEFE SZETT

Bliszter csomagolás, POPAR.



3 831093 331859

A készlet tartalmaz egy inox, nejlon és sárgaréz kézi kefék ergonomikus PVC nyéllel. Szennyeződés, festék, rozsdá eltávolításához hasznos. Alkalmas a gyújtógyertyák tisztítására is.

Cikkszám	Méret	Csomagolás
036588	35 mm/3 db	1/12/144



TISZTÍTÓKORONG

Fúrógéphez, bliszter csom., POPAR.



3 831093 331798

A tisztítókorong nagy eltávolítási sebességgel dolgozik az anyag károsítása nélkül. A tisztítókorong ideális a festék, a rozsdá és a szennyeződések eltávolítására kőből és fémből (beleértve az inoxidot is), valamint a hegesztés előkészítésére, és alkalmas fához is. A tisztítókorong kézi fúrógépbe szorítható. Ajánlott fordulatszám 2000-4500 RPM.

Cikkszám	Méret	Csomagolás
036582	fi 100 x 13mm	1/12/120



3 831093 331804

NÁJLON TISZTÍTÓKEFE

Fúrógéphez, bliszter csomagolás, POPAR.

Tisztítókefe minden típusú fúrógéphez. Univerzális rögzítőelemekkel rendelkeznek a fúrógépre való felszereléshez. A kefe használható az autópárhánban (pl. felnikhez), a mőhelyben és számos háztartási feladatra, javítva a különböző felületek tisztítását. A kefe sőrtéi középesen merev nejlonból készültek. Ez egy tartós anyag, amely nagyon jól teljesít a felületek tisztítása során.



Cikkszám	Méret	Csomagolás
036583	fi 80 mm	1/12/120



3 831093 316672

CSISZOLDRÓTOS KEFE FE/MS

Karton csomagolásban, POPAR.

A csiszoldrótos kefe kiváló minőségő acélból és rezgésálló huzalokból M14-es menetes sarkcsiszolókhöz és fúrókhoz. Ideális a nagyobb, erősebb szennyeződésső felületek hatékony megmunkálásához. Alkalmos a fém alkatrészek festés előtti előkezeléséhez, a festék, rozsda, salak, vízkő és különböző felhalmozódások és szakadások tisztításához és eltávolításához.



Cikkszám	Méret	Csomagolás
036587	fi 75 mm/menet M14	1/1/60
001399	fi 100 mm/menet M14	1/50/0
001400	fi 120 mm/menet M14	1/30/0



3 831093 332290

CSAVART DRÓTOS DRÓTKEFE TÁRCSA FE

Karton csomagolásban, POPAR.

A csiszoldrótos kefe kiváló minőségő acélból és rezgésálló huzalokból M14-es menetes sarkcsiszolókhöz és fúrókhoz. Ideális a nagyobb, erősebb szennyeződésső felületek hatékony megmunkálásához. Alkalmos a fém alkatrészek festés előtti előkezeléséhez, a festék, rozsda, salak, vízkő és különböző felhalmozódások és szakadások tisztításához és eltávolításához.



Cikkszám	Méret	Csomagolás
036585	fi 75 mm	1/1/60
036586	fi 100 mm	1/1/30



3 831093 316689

CSISZOLDRÓTOS KEFE SZÁRRAL FE/MS

Fúrógéphez, bliszter csomagolás, POPAR.

A sárgaréz bevonatő acél drótkefe egy olyan kefetípus, amelyet általában különböző tisztítási és felület-előkészítési feladatokhoz használnak. A sárgaréz bevonat számos előnyt biztosít, például korrózióállóságot és fokozott tartósságot. A sárgaréz bevonatő acél drótkeféket gyakran használják nagy igénybevételő alkalmazásokhoz, ahol agresszív tisztításra vagy rozsdaeltávolításra van szükség. Az acélhuzal sőrték robusztusak, és hatékonyan távolítják el a rozsdát, festéket, vízkő és más makacs lerakódásokat az olyan felületekről, mint a fém vagy beton. A sárgaréz bevonat extra védőréteget ad az acélhuzalnak, megakadályozza a rozsdásodást és meghosszabbítja a kefe élettartamát. Ezek a kefék különböző méretekben és konfigurációkban kaphatók, hogy megfeleljenek az adott tisztítási feladatoknak.



Cikkszám	Méret	Csomagolás
001397	fi 65 mm	1/10/100
001398	fi 75 mm	1/10/100



3 831093 316696

DRÓTKEFÉS CSISZOLÓKERÉK SZÁRRAL FE/MS

Fúrógéphez, bliszter csomagolás, POPAR.

A sárgaréz huzalos csiszolókerék egy olyan kefetípus, amelyet tisztításra és felület-előkészítésre terveztek. Kerék alakő kialakításő, acélhuzalból készült sőrtékkel, amelyeket sárgarézréteggel vontak be. A sárgaréz bevonat fokozott tartósságot és korrózióállóságot biztosít. A sárgaréz huzalos csiszolókerék általában számos célra használják, többek között fémfelületek tisztítására, rozsda, festék vagy vízkő eltávolítására, valamint a felületek festéshez vagy bevonáshoz való előkészítésére. Az acélhuzal sőrték merevek és hatékonyak a makacs lerakódások eltávolításában, míg a sárgaréz bevonat segít megvédeni a huzalt a rozsdásodástól és meghosszabbítja a kefe élettartamát. Ezek a kefék különböző méretekben és konfigurációkban kaphatók a különböző tisztítási igényekhez. A hatékonyabb és gyorsab



Cikkszám	Méret	Csomagolás
001396	fi 75 mm	1/20/120
001395	fi 100 mm	1/14/84

DRÓTKEFÉS CSISZOLÓKERÉK SZÁRRAL MS

Fúrógéphez, bliszter csomagolás, POPAR.



3 831093 332283



A sárgarézhuzalos csiszolókerék egy olyan kefetípus, amelyet tisztításra és felület-előkészítésre terveztek. Kerék alakú kialakítású, acélhuzalból készült sörtékkel, amelyeket sárgarézzel bevontak be. A sárgarézzel bevont kerék fokozott tartósságot és korrózióállóságot biztosít. A sárgarézhuzalos csiszolókerék általában számos célra használják, többek között fémfelületek tisztítására, rozsdára, festék vagy vízkő eltávolítására, valamint a felületek festéshez vagy bevonáshoz való előkészítésére. Az acélhuzal sörték merevek és hatékonyak a makacs lerakódások eltávolításában, míg a sárgarézzel bevont kerék segít megvédeni a huzalt a rozsdásodástól és meghosszabbítja a kefe élettartamát. Ezek a kefék különböző méretekben és konfigurációkban kaphatók a különböző tisztítási igényekhez. A hatékonyabb és gyorsab

Cikkszám	Méret	Csomagolás
036591	fi 50 mm	1/12/120
036584	fi 75 mm	1/12/120

DRÓTKEFÉS CSISZOLÓKERÉK SZÁRRAL

Sárgarézzel/Messing. Popar.



3 831103 437564



Drótkéfés csiszolókerék sárgarézzel borított huzallal, tengely 6 mm, 0,20T13.

Cikkszám	Méret	Csomagolás
032243	fi 50x17mm/ 0,20T13	1/0/0

DRÓTKEFÉS CSISZOLÓKERÉK SZÁRRAL

Sárgarézzel/Messing. Popar.



3 831093 326480



Drótkéfés csiszolókerék sárgarézzel borított huzallal, tengely 6 mm, 0,20T13.

Cikkszám	Méret	Csomagolás
033184	fi 75x17mm/ 0,30T12.	1/0/0

BEFOGHATÓ KEFEVÉG SZÁRRAL FE/MS

Bliszter csomagolás, POPAR.



3 831093 331866



A készlet tartalmaz egy hegyes, egy csiszoldrótos korongot és egy csiszoldrótos kefét, amelyek sárgarézzel bevont acélhuzalból készülnek. A szennyeződés, festék, rozsdá eltávolítására szolgál. A kefék kézi fúrógépbe csatlakoztathatók.

Cikkszám	Méret	Csomagolás
036589	fi 24mm; 2 x 50mm	1/12/72

SZILIKON KINYOMÓ PISZTOLY

Profi, POPAR.



3 831093 314319



A szilikon kinyomópisztoly egy olyan eszköz, amelyet szilikon tömítőanyag felhordására használnak. Ez a gitt nagyon népszerű a különböző építési és felújítási projekteknél az illesztések, rések és dilatációs hézagok tömítésére. A szilikon gittpisztoly lehetővé teszi a szilikon tömítőanyag pontos és egyenletes felhordását. A szilikon tömítőanyag pisztolyt úgy kell használni, hogy a szilikon tömítőanyag patronát a pisztolyba helyezi, majd a ravaszt egyenletesen megnyomva a szilikon tömítőanyagot kipréseli a patronából. Használat előtt általában levágja a patron tetejét, hogy a kívánt méretű és alakú kimeneti nyílást kapja, ami lehetővé teszi a pontos felhordást. A legtöbb szilikonpisztoly rendelkezik áramlásszabályozó beállítással, amellyel szabályozható a felhordott tömítőanyag mennyisége.

Cikkszám	Méret	Csomagolás
018735	225 mm	1/4/12



3 831093 310601

PURHAB KINYOMÓPISZTOLY

Profi, karton csomagolásban, POPAR.

A poliuretán habpisztoly egy olyan eszköz, amelyet a poliuretánhab pontos és egyenletes felhordására használnak. A poliuretánhab népszerű anyag különböző épületelemek tömítésére, szigetelésére és rögzítésére, mivel a felhordás után gyorsan terjed és megszilárdul. A PU-habpisztoly használata lehetővé teszi a hab jobb és egyenletesebb felhordását és fogyasztását. A legtöbb PU-habpisztoly rendelkezik áramlásszabályozó beállítással, amellyel szabályozható a felhordott hab mennyisége. A beállítások módosításával különböző habrétegvastagságok érhetőek el. Használat után a pisztolyt alaposan meg kell tisztítani, hogy megakadályozza az eltömődést, és hogy a pisztoly készen álljon a következő használatra.



Cikkszám

Méret

Csomagolás

010357

1/20/0



3 831093 320471

PURHAB KINYOMÓPISZTOLY

Karton csomagolásban, POPAR.

A poliuretán habpisztoly egy olyan eszköz, amelyet a poliuretánhab pontos és egyenletes felhordására használnak. A poliuretánhab népszerű anyag különböző épületelemek tömítésére, szigetelésére és rögzítésére, mivel a felhordás után gyorsan terjed és megszilárdul. A PU-habpisztoly használata lehetővé teszi a hab jobb és egyenletesebb felhordását és fogyasztását. A legtöbb PU-habpisztoly rendelkezik áramlásszabályozó beállítással, amellyel szabályozható a felhordott hab mennyisége. A beállítások módosításával különböző habrétegvastagságok érhetőek el. Használat után a pisztolyt alaposan meg kell tisztítani, hogy megakadályozza az eltömődést, és hogy a pisztoly készen álljon a következő használatra.



Cikkszám

Méret

Csomagolás

025159

1/20/0



3 831093 335055

PÁRHUZAMOS SATU

Lakkozott, POPAR.

A párhuzamos satu olyan satu, amely képes a tárgyakat úgy összetartani, hogy az egymáshoz érő élek párhuzamosak legyenek. Ez azt jelenti, hogy a satu úgy van bezárva, hogy a felső és az alsó pófák közötti távolság mindenhol azonos marad, így a pófák között megmarad a párhuzamosság. A párhuzamos satu hasznos a legkülönbözőbb feladatoknál, ahol a tárgyakat azonos távolságban kell egymáshoz tartani. Például az asztalos- vagy fémmegmunkálásban az ilyen satu hasznos a ragasztáshoz, alakításhoz vagy más munkákhoz. Ez lehetővé teszi, hogy az összeillesztett alkatrészek élei párhuzamosak legyenek, és a nyomás egyenletesen oszoljon el.



Cikkszám

Méret

Csomagolás

037521

80mm; feszítáv 9 cm

1/0/0



3 831093 324035

ÁTFOLYÓ SZIVATTYÚ FÚRÓGÉPHEZ

PVC csomagolásban, műanyagból, POPAR.

Az átfolyós szivattyú nejlón burkolattal és polipropilén tartozékokkal rendelkezik. A maximális áramlási kapacitás 1800 l/h. A szivattyú vályúk, akváriumok, medencék és egyéb áramlási alkalmazások ürtésére használható. A szívási magasság legfeljebb 3 m, a kiszorítás pedig legfeljebb 13 m. A szivattyú nem alkalmas illékony és gyúlékony folyadékokkal, például benzinnel vagy oldószerek átömlesztésére. A szivattyút soha nem szabad szárazon használni.



Cikkszám

Méret

Csomagolás

029958

105x70x65 mm

1/20/40



3 831093 305195

ZSÍRZÓPISZTOLY

Hajlítható és fix cső mellékelve, POPAR.

A zsírzópisztoly olyan eszköz, amelyet arra használnak, hogy zsírt juttassanak a gépek, járművek, berendezések és egyéb mechanikai rendszerek különböző részeire. A zsírzópisztoly segít karbantartani ezeket az alkatrészeket, megelőzni a sűrűdést és a kopást, és meghosszabbítja az élettartamukat. A zsírpisztolyok tartályban vagy tartályban tárolják a zsírt. Ez a tartály megkönnyíti és pontosabbá teszi a zsír adagolását. A zsírpisztoly tömlővel és fúvókákkal rendelkezik, amelyek lehetővé teszik a nehezen hozzáférhető vagy távoli kenési pontok elérését. A zsírzópisztolyt a mechanikai rendszerek és gépek karbantartásánál és szervizelésénél használják.



Cikkszám

Méret

Csomagolás

001315

500 g

1/10/0

FESZÍTŐVAS

Porfestéses. POPAP.



3 831093 321546

Hatélú, edzett szerszámacélból készült, kovácsolt és porszórta bevonattal ellátott feszítővas. Nélkülözhetetlen szerszám a szállítási ládák felnyitásához, valamint a szögek felszakításához és a különböző elemek szögeléséhez.



Cikkszám	Méret	Csomagolás
024777	450x14mm	1/12/0
024778	600x18mm	1/12/0

OLAJOS KANNA

Fém, hajlítható csővel, POPAP.



3 831093 322154

Az olajos kanna egy fémtartály, amely egy hajlékony csepegtetőfejjel rendelkezik, és amelyet olaj tárolására és szállítására terveztek. Alkalmos létfontosságú gépkalkatrések olajozására és kenésére.



Cikkszám	Méret	Csomagolás
026990	350 ml	1/10/60

KŐMŰVES KANÁL HEGESZTETT SARKOS

Hattyúnyakú lakkozott fa nyél, POPAP



3 831093 308059

A kőműves kanál az építőipari munkáknál, különösen a kőművesmunkáknál és a kézi vakolásnál használt szerszám. A kőműves simító egy fémlapátból és egy nyélből áll, és a kőműves anyagok, például habarcs vagy vakolat keverésére és felhordására szolgál. A "hegesztett" kőműves simító azt jelenti, hogy a nyelét ponthegesztéssel rögzítik a simító lapjához. A kanál lapátja hőkezelt, ferdére csiszolt és mindkét oldalán fényesre polírozott. Ez biztosítja a lapát és a nyél közötti szilárd kapcsolatot, és lehetővé teszi, hogy a kanál ellenálljon a munka során fellépő feszültségeknek.



Cikkszám	Méret	Csomagolás
006944	180 mm	1/12/48

KŐMŰVES KANÁL HEGESZTETT SARKOS

Hattyúnyakú lakkozott BI nyél, POPAP.



3 831093 312186

A kőműves kanál az építőipari munkáknál, különösen a kőművesmunkáknál és a kézi vakolásnál használt szerszám. A kőműves simító egy fémlapátból és egy nyélből áll, és a kőműves anyagok, például habarcs vagy vakolat keverésére és felhordására szolgál. A "hegesztett" kőműves simító azt jelenti, hogy a nyelét ponthegesztéssel rögzítik a simító lapjához. A kanál lapátja hőkezelt, ferdére csiszolt és mindkét oldalán fényesre polírozott. Ez biztosítja a lapát és a nyél közötti szilárd kapcsolatot, és lehetővé teszi, hogy a kanál ellenálljon a munka során fellépő feszültségeknek. A vödör nyele műanyagból készült, és úgy tervezték, hogy a vödörre lehessen akasztani.



Cikkszám	Méret	Csomagolás
011712	180 mm	1/12/48

KŐMŰVES KANÁL HEGESZTETT SARKOS

BI nyél, POPAP.



3 831093 312155

A kőműves kanál az építőipari munkáknál, különösen a kőművesmunkáknál és a kézi vakolásnál használt szerszám. A kőműves kanál egy darabból kovácsolják, és a falazóanyagok, például habarcs vagy vakolat keverésére és felhordására szolgál. A kovácsolt kőműves kanál általában erősebb és tartósabb, mint a hegesztett simító. Ez a tartósság fontos a habarcs, vakolat és más építőanyagok keverésekor, valamint a falazóanyagok eltávolításakor és kezelésénél fellépő igénybevételek mellett. A kanál pengéje egy darabból kovácsolt, hőkezelt és ferdén csiszolt. A kanál nyele műanyagból készült, és vödörre akasztható.



Cikkszám	Méret	Csomagolás
011709	180 mm	1/12/48





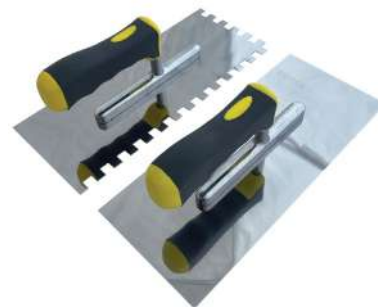


3 831093 316245

KŐMŰVES SIMÍTÓ

BI fogantyú, inox, POPAR.

A kőműves simító a kőművesmunkák során a frissen felhordott habarcs vagy beton felületének kiegyenlítésére és simítására használt eszköz. Célja a sík, sima és egyenletes felületek elérése. A simítót enyhe körkörös mozdulatokkal ajánlott használni, hogy a teljes felületen egyenletes felület érjen el. Szükség esetén a simító éles szélei az élek kijávitására vagy különleges formák elérésére is használhatók.



Cikkszám	Méret	Csomagolás
009540	280x120 mm, sima	1/12/60
009538	280x120mm/zob 6x6mm	1/12/60
027533	280x120mm/zob 8x8 mm	1/12/60
009539	280x120mm/zob 10x10mm	1/12/60



3 831093 316306

FESTŐSPATULA INOX

BI nyél, POPAR.

A festő spatula a festék, vakolat vagy más befejező anyagok felületekre történő felvitelére és simítására használt eszköz. A felületek simítására, a felesleges anyag eltávolítására és egyenletes felület kialakítására is használják. A festőspatuláknak több típusa létezik, mérettől és formától függően.

Cikkszám	Méret	Csomagolás
006794	30 mm	1/12/120
006800	50 mm	1/12/120
029237	60 mm	1/12/120
006801	70 mm	1/12/120
006802	90 mm	1/12/120
006803	120 mm	1/12/120
006804	140 mm	1/12/120



3 831093 307946

FESTŐSPATULA INOX

PH2 bittel, POPAR.

A festő spatula a festék, vakolat vagy más befejező anyagok felületekre történő felvitelére és simítására használt eszköz. A felületek simítására, a felesleges anyag eltávolítására és egyenletes felület kialakítására is használják. A festőspatuláknak több típusa létezik, mérettől és formától függően.

Cikkszám	Méret	Csomagolás
006805	150 mm	1/12/60



3 831093 307953

KŐMŰVES SERPENYŐ

Fe, horganyzott, POPAR.

A kőműves serpenyő a kőművesek és az építőmunkások által használt eszköz a habarcs és más építőanyagok szállítására és szétterítésére. A serpenyő húzott fémlapból készül, akasztóval és fából készült fogantyúval.



Cikkszám	Méret	Csomagolás
006823	fi 180 mm	1/30/60



3 831093 307960

KŐMŰVES SERPENYŐ

Inox, POPAR.

A kőműves serpenyő a kőművesek és az építőmunkások által használt eszköz a habarcs és más építőanyagok szállítására és szétterítésére. A serpenyő húzott fémlapból készül, akasztóval és fából készült fogantyúval.



Cikkszám	Méret	Csomagolás
006824	fi 180 mm	1/30/60

GIPSZKARTON KAPARÓ

POPAR



3 831093 333297

Fémkeretes, kézben tartható gipszkarton homloklap simításhoz, kaparáshoz és csiszoláshoz.



Cikkszám	Méret	Csomagolás
037176	250x40mm	1/40/0

SZIGETELÉSVÁGÓ KÉS

2 penge, POPAR.



3 831093 331644

A szigetelésvágó kés a szigetelőanyagok, például hab, hungarocell, ásvány- és üvegyapot, valamint a falak, mennyezetek és padlók szigetelésére használt egyéb szigetelőanyagok precíziós vágására szolgáló eszköz. A szerszám helyes használata lehetővé teszi a szigetelés pontos hozzáigazítását a felület alakjához és méretéhez. A kés kétoldalas hosszú pengével rendelkezik, amely alkalmas vastag szigetelőanyagok vágására. Egyik oldalán hullámos, a másik oldalán fogazott.



Cikkszám	Méret	Csomagolás
036409	41 cm	1/12/48

FŰRÉSZ GIPSZKARTONHOZ

Akaszttóval, POPAR.



3 831093 325896

A gipszkartonfűrész gipszkarton, rétegelt lemez és műanyag vágására szolgál. A gipszkartonlapokat az építési és felújítási projektek során falak és mennyezetek készítésére használják. A gipszkarton pontos és tiszta vágásának biztosítása érdekében gipszkartonfűrész használata ajánlott. A fűrésznek 150 mm hosszúságú pengével kell rendelkeznie. A pengének 2 fogosztással kell rendelkeznie, és mind nyomó, mind húzó irányban vágnia kell. Éles hegyű penge a gipszkarton átfúrásához.



Cikkszám	Méret	Csomagolás
032125	150 mm	1/12/72

ÉKESBILINCS (BÉKA)

Horganyzott, POPAR.



3 831093 314210



Cikkszám	Méret	Csomagolás
018081		1/0/0

FESTÉKKEVERŐ SZÁR

Bádog, PVC csomagolás, POPAR.



3 831093 316559

A festékkeverő olyan eszköz, amelyet festékek, bevonatok, lakkok és más folyékony anyagok keverésére használnak. Számos iparágban használják, többek között a festészetben, az asztalosiparban, az építőiparban. A festékkeverőt úgy használják, hogy a keverendő festéket vagy más bevonatot tartalmazó tartályba helyezik. A fúró és a keverő bekapcsolásával a folyadékot addig keverik, amíg a kívánt konzisztenciát és egyenletességet el nem érik.



Cikkszám	Méret	Csomagolás
019229	fi 60mm/dolžina 400mm	1/40/0
019230	fi 80mm/dolžina 400mm	1/40/0
019231	fi 100mm/dolžina 600mm	1/20/0
019232	fi 120mm/dolžina 800mm	1/20/0



FESTÉKKEVERŐ SZÁR
Horganyzott, akasztóval, POPAR.

A festékeverő olyan eszköz, amelyet festékek, bevonatok, lakkok és más folyékony anyagok keverésére használnak. Számos iparágban használják, többek között a festészetben, az asztalosiparban, az építőiparban. A festékeverőt úgy használják, hogy a keverendő festéket vagy más bevonatot tartalmazó tartályba helyezik. A fúró és a keverő bekapcsolásával a folyadékot addig keverik, amíg a kívánt konzisztenciát és egyenletességet el nem érik. A festékeverők elengedhetetlenek az egyenletes és jó minőségű eredmények eléréséhez a festés, az építőipar és más projektek során, ahol a festékanyagok alapos keverésére van szükség.



Cikkszám	Méret	Csomagolás
019235	fi 100mm/dolžina 400mm	1/20/0



JELZŐKRÉTA
Műanyag flakonban, POPAR.

A jelzőkréta az építőiparban, az ácsmesterségben, a fémmegmunkálásban, a kézműiparban és más hasonló iparágakban széles körben használt jelölőeszköz. Különböző anyagok, például fa, fém, beton, műanyag stb. pontos és ideiglenes jelölésére szolgál. A jelzőkréta egy belső tartályban porított krétaport tartalmaz. A jelzőkréta használata egyszerű. Amikor jelölést kell végezni, a fúvókát vagy a nyílást a tárgy felületéhez kell illeszteni, majd megnyomni vagy végigcsúsztatni a felületen, és így szabadul fel a krétapor. A kréta fénylő vagy színes nyomot hagy maga után, amely megkönnyíti a megjelölt terület láthatóságát.



Cikkszám	Méret	Csomagolás
005712	500 g, Piros	1/8/48
005713	500 g, kék	1/8/48



JELZŐZSINOR ÉS KRÉTA
Bliszter csomagolás, POPAR.

Jelzőzsinór ütésálló műanyag házban, karral, amellyel a zsinór visszahúzható a házba. A kötélehez egy kampó csatlakozik, amely megkönnyíti a kötél rögzítését jelöléskor. A mellékelt kék jelölőkréta különböző felületek jelölésére szolgál. A jelölőkréta szilárd, száraz anyagot tartalmaz, amely a felülettel érintkezve látható nyomot hagy. A jelölő kréták népszerűek a különböző iparágakban és különböző célokra. A jelölőkrétás jelölőzsinórokat építkezéseken használják beton, téglá, fa és egyéb felületek jelölésére vagy rajzolására. Az építők vágások, méretek, helyzetek és egyéb fontos információk jelölésére használják őket.



Cikkszám	Méret	Csomagolás
001316	30 m, 115 g, kék	1/12/48
001317	30 m, 115 g, Piros	1/12/48



JELZŐZSINOR
Bliszter csomagolás, alu ház, POPAR.

Jelzőzsinór ütésálló alumínium házban, karral, amellyel a zsinór visszahúzható a házba. A kötélehez egy kampó csatlakozik, amely megkönnyíti a kötél rögzítését jelöléskor. A mellékelt kék jelölőkréta különböző felületek jelölésére szolgál. A jelölőkréta szilárd, száraz anyagot tartalmaz, amely a felülettel érintkezve látható nyomot hagy. A jelölő kréták népszerűek a különböző iparágakban és különböző célokra. A jelölőkrétás jelölőzsinórokat építkezéseken használják beton, téglá, fa és egyéb felületek jelölésére vagy rajzolására. Az építők vágások, méretek, helyzetek és egyéb fontos információk jelölésére használják őket.



Cikkszám	Méret	Csomagolás
005714	30 m	1/10/100



RAJZOLÓ TŰ
Csattal, POPAR.

A rajzó tű acélból készült. Minták rajzolására vagy követésére, pontos vonalak létrehozására szolgál különböző kemény felületeken. A hegye rendkívül vékony és éles, ami megkönnyíti az anyagba való behatolást.



Cikkszám	Méret	Csomagolás
017775	150 mm	1/40/200

HEGESZTŐ HUZAL SG2 POPAR

Ovojt do ovoja, VAC-60



POPAR hegesztőhuzal ötvözetlen és gyengén ötvözött acélok hegesztéséhez. CO2 vagy Ar és CO2 védőgázzal történő hegesztéshez.

Cikkszám	Méret	Csomagolás
037259	0,8 mm, kis tekercs	5/5/0
037260	0,8 mm, nagy tekercs	15/15/0
037261	1,0 mm, kis tekercs	5/5/0
037262	1,0 mm, nagy tekercs	15/15/0
037263	1,2 mm, nagy tekercs	15/15/0

HEGESZTŐ HUZAL SG3 POPAR

Ovojt do ovoja, VAC-65



POPAR hegesztőhuzal ötvözetlen és gyengén ötvözött acélok hegesztéséhez. CO2 vagy Ar és CO2 védőgázzal történő hegesztéshez.

Cikkszám	Méret	Csomagolás
037264	1,2 mm, nagy tekercs	15/15/0

DERÉKSZÖG MÁGNESES

Bliszter csomagolás, POPAR.



Mágneses derékszög 135, 90 és 45 fokok hegesztéséhez. Maximális terhelhetőség 33 kg. 6 különböző szögben használható. Ideális anyagtartáshoz hegesztés és forrasztás közben. A szög közepén lévő lyuk lehetővé teszi a munka utáni könnyű eltávolítást.

Cikkszám	Méret	Csomagolás
001248	9 cm	1/24/0
001249	11 cm	1/20/12





VÁGÓKORONG ACÉL

Profi line, POPAP.

Műgyanta kötésű vágókorong (80m/s) általános és professzionális használatra. Sarokcsiszoló gépekhez különböző anyagok megmunkálásához, figyelembe véve a vágási hatás és a korong ára közötti optimális arányt. Hosszú élettartam és rövid vágási vagy csiszolási idő. Szlovéniában készült.



Cikkszám	Méret	Csomagolás
036736	115x1,0x22 A	25/25/0
036737	115x1,6x22 A	25/25/0
036738	115x3,0x22 A	25/25/0
036740	125x1,0x22 A	25/25/0
036741	125x1,6x22 A	25/25/0
036742	125x3,0x22 A	25/25/0
036744	230x1,9x22 A	25/25/0
036745	230x3,0x22 A	25/25/0



VÁGÓKORONG INOX

Profi line, POPAP.

Műgyanta kötésű vágókorong (80m/s) általános és professzionális használatra. Sarokcsiszoló gépekhez különböző anyagok megmunkálásához, figyelembe véve a vágási hatás és a vágótárcsa ára közötti optimális arányt. Hosszú élettartam és rövid vágási vagy csiszolási idő. Szlovéniában készült.



Cikkszám	Méret	Csomagolás
036746	115x1,0x22 Z	25/25/0
036747	115x1,6x22 Z	25/25/0
036748	115x3,0x22 Z	25/25/0
036750	125x1,0x22 Z	25/25/0
036751	125x1,6x22 Z	25/25/0
036752	125x3,0x22 Z	25/25/0
036754	230x1,9x22 Z	25/25/0
036755	230x3,0x22 Z	25/25/0



CSISZOLÓKORONG ACÉL

Profi line, POPAP.

Műgyanta kötésű csiszolókorong (80m/s) általános és professzionális használatra. Sarokcsiszoló gépekhez különböző anyagok megmunkálásához, figyelembe véve a vágási hatás és a vágótárcsa ára közötti optimális arányt. Hosszú élettartam és rövid vágási vagy csiszolási idő. Szlovéniában készült.



Cikkszám	Méret	Csomagolás
036739	115x6,5x22 A	10/10/0
036743	125x6,5x22 A	10/10/0



CSISZOLÓKORONG INOX

Profi line, POPAP.

Műgyanta kötésű csiszolókorong (80m/s) általános és professzionális használatra. Sarokcsiszoló gépekhez különböző anyagok megmunkálásához, figyelembe véve a vágási hatás és a vágótárcsa ára közötti optimális arányt. Hosszú élettartam és rövid vágási vagy csiszolási idő. Szlovéniában készült.



Cikkszám	Méret	Csomagolás
036749	115x6,5x22 Z	10/10/0
036753	125x6,5x22 Z	10/10/0



LAMELLÁS CSISZOLÓKORONG "LBD" ACÉL

Ferde, profi line, POPAR.



A lamellás csiszolókorongot általános és professzionális használatra tervezték fa és fém megmunkálásához sarokcsiszolókkal és hasonlókval. Nagy tartósság, alacsony zajszint, csendes működés, könnyű kezelhetőség és nagy hatékonyság jellemzi. Szlovéniában készült.

Cikkszám	Méret	Csomagolás
036756	115 A-40 K	10/10/0
036757	115 A-60 K	10/10/0
036758	115 A-80 K	10/10/0
036759	115 A-100 K	10/10/0
036760	115 A-120 K	10/10/0
036766	125 A-40 K	10/10/0
036767	125 A-60 K	10/10/0
036768	125 A-80 K	10/10/0
036769	125 A-100 K	10/10/0
036770	125 A-120 K	10/10/0



LAMELLÁS CSISZOLÓKORONG "LBD" INOX

Ferde, profi line, POPAR.



A lamellás csiszolókorongot általános és professzionális használatra tervezték fa és fém megmunkálásához sarokcsiszolókkal és hasonlókval. Nagy tartósság, alacsony zajszint, csendes működés, könnyű kezelhetőség és nagy hatékonyság jellemzi. Szlovéniában készült.

Cikkszám	Méret	Csomagolás
036761	115 Z-40 K	10/10/0
036762	115 Z-60 K	10/10/0
036763	115 Z-80 K	10/10/0
036765	115 Z-120 K	10/10/0
036764	115 Z-100 K	10/10/0
036771	125 Z-40 K	10/10/0
036772	125 Z-60 K	10/10/0
036773	125 Z-80 K	10/10/0
036774	125 Z-100 K	10/10/0
036775	125 Z-120 K	10/10/0



KÖSZÖRŰFEJEK

Bliszter csomagolásban, POPAR.



Különböző anyagok köszörüléséhez és alakításához használt köszörűfejeket tartalmazó készlet. Különböző anyagokból készülnek (pl. szilárd alapra rögzített csiszoló homok). A köszörűfejek különböző formákban és méretekben állnak rendelkezésre, lehetővé téve a különböző köszörülési és alakítási feladatokhoz való felhasználásukat. Az iparban széles körben használják őket. A köszörűfejek kiválasztásakor fontos figyelembe venni a köszörülendő anyag típusát és a kívánt eredményt. A különböző köszörűfejek különböző durvasági szintűek, a nagyon durva köszörüléstől a finom köszörülésig és polírozásig.

Cikkszám	Méret	Csomagolás
036590	5 db	1/10/100





GYÉMÁNT VÁGÓTÁRCSA

Lézerrel hegesztve, POPAR.

A gyémánt vágótárcsát kemény anyagok, például beton, aszfalt, kő, téglá, kerámia, üveg és más kemény építőanyagok vágására használják. A gyémánt vágótárcsák népszerűek az építőiparban, a burkolásban, a természetes kő megmunkálásában, az útjavításban és sok más ipari és kézműves alkalmazásban. A gyémánt vágótárcsák gyémántszegmensekkel vagy bélészekkel rendelkeznek, amelyek a pengéhez vannak erősítve, és amelyek ténylegesen elvégzik a vágási munkát. A gyémánt az egyik legkeményebb ismert anyag, ezért nagyon alkalmas kemény anyagok vágására. Száraz és nedves vágásra tervezték.



Cikkszám	Méret	Csomagolás
026011	115 mm	1/25/100
026012	125 mm	1/25/100
026014	230 mm	1/100/0



GYÉMÁNT VÁGÓTÁRCSA

Turbo, POPAR.

A gyémánt vágótárcsát kemény anyagok, például beton, aszfalt, kő, téglá, kerámia, üveg és más kemény építőanyagok vágására használják. A gyémánt vágótárcsák népszerűek az építőiparban, a burkolásban, a természetes kő megmunkálásában, az útjavításban és sok más ipari és kézműves alkalmazásban. A gyémánt vágótárcsák gyémántszegmensekkel vagy bélészekkel rendelkeznek, amelyek a pengéhez vannak erősítve, és amelyek ténylegesen elvégzik a vágási munkát. A gyémánt az egyik legkeményebb ismert anyag, ezért nagyon alkalmas kemény anyagok vágására. Száraz és nedves vágásra tervezték.



Cikkszám	Méret	Csomagolás
026015	115 mm	1/25/100
026016	125 mm	1/25/100
026018	230 mm	1/25/0



GYÉMÁNT VÁGÓTÁRCSA

Sima, POPAR.

A gyémánt vágótárcsát kemény anyagok, például beton, aszfalt, kő, téglá, kerámia, üveg és más kemény építőanyagok vágására használják. A gyémánt vágótárcsák népszerűek az építőiparban, a burkolásban, a természetes kő megmunkálásában, az útjavításban és sok más ipari és kézműves alkalmazásban. A gyémánt vágótárcsák gyémántszegmensekkel vagy bélészekkel rendelkeznek, amelyek a pengéhez vannak erősítve, és amelyek ténylegesen elvégzik a vágási munkát. A gyémánt az egyik legkeményebb ismert anyag, ezért nagyon alkalmas kemény anyagok vágására. Száraz és nedves vágásra tervezték.



Cikkszám	Méret	Csomagolás
026019	115 mm	1/25/100
026020	125 mm	1/25/100
026022	230 mm	1/25/0



GYÉMÁNT VÁGÓTÁRCSA

Szegmenses, POPAR.

A gyémánt vágótárcsát kemény anyagok, például beton, aszfalt, kő, téglá, kerámia, üveg és más kemény építőanyagok vágására használják. A gyémánt vágótárcsák népszerűek az építőiparban, a burkolásban, a természetes kő megmunkálásában, az útjavításban és sok más ipari és kézműves alkalmazásban. A gyémánt vágótárcsák gyémántszegmensekkel vagy bélészekkel rendelkeznek, amelyek a pengéhez vannak erősítve, és amelyek ténylegesen elvégzik a vágási munkát. A gyémánt az egyik legkeményebb ismert anyag, ezért nagyon alkalmas kemény anyagok vágására. Száraz és nedves vágásra tervezték.



Cikkszám	Méret	Csomagolás
026023	115 mm	1/25/100
026024	125 mm	1/25/100
026026	230 mm	1/25/0



ELEKTROMOS HEGESZTŐMASZK

Bliszter, kapcsolható szűrő, POPAR.

A hegesztőmaszk, más néven automatikusan sötétedő elektromos hegesztőmaszk a hegesztők által használt biztonsági berendezés, amely a hegesztési folyamat során védi a szemüket és az arcukat. A hegesztőmaszk fő funkciója, hogy védelmet nyújtson a hegesztőnek a hegesztés során keletkező erős fénytől, amely szemkárosodást és vakságot okozhat. A legtöbb hegesztőmaszk olyan érzékelőkkel van felszerelve, amelyek érzékelik a hegesztés közbeni ívfényt. Ezen információ alapján a maszk automatikusan elsötétül, hogy megvédje a hegesztő szemét. A hegesztés befejeztével a maszk fokozatosan újra kivilágosodik, így a hegesztő a maszk levétele nélkül ellenőrizheti munkáját. Hegesztési szűrő mérete: 110x90x9mm. Hegesztési szűrő fényerőszabályozási sebessége: 1/30.000s. Működési tartomány: -10-60°C. Sötétít



Cikkszám	Méret	Csomagolás
029448	DIN 4 és DIN 9-13	1/6/0



ELEKTROMOS HEGESZTŐMASZK



Automatikus hegesztőmaszk önsötétítő szűrővel (ADF) és beépített külső LED-fénnyel. A maszk külső oldalán található egy gomb, amely lehetővé teszi a könnyű váltást a használati módok között. A látómező 116x81 mm. A maszk kényelmes és biztonságos hegesztést biztosít állandó UV- és IR-védelemmel. Két további külső védőszemüveggel (1x átlátszó, 1x sárga) és egy további belső szűrővédővel szállítjuk.

Cikkszám	Méret	Csomagolás
037885	DIN 9 - 13	1/6/0



ELEKTROMOS HEGESZTŐMASZK

Karton dobozban, fekete. POPAR.



A hegesztőmaszk, más néven automatikusan sötétedő elektromos hegesztőmaszk a hegesztők által használt biztonsági berendezés, amely a hegesztési folyamat során védi a szemüket és az arcukat. A hegesztőmaszk fő funkciója, hogy védelmet nyújtson a hegesztőnek a hegesztés során keletkező erős fénytől, amely szemkárosodást és vakságot okozhat. A legtöbb hegesztőmaszk olyan érzékelőkkel van felszerelve, amelyek érzékelik a hegesztés közbeni ívfényt. Ezen információ alapján a maszk automatikusan elsötétül, hogy megvédje a hegesztő szemét. A hegesztés befejeztével a maszk fokozatosan újra kivilágosodik, így a hegesztő a maszk levétele nélkül ellenőrizheti munkáját. Hegesztőszűrő mérete: 110x90x9 mm. Árnyékolási szintek: DIN 9-től DIN 13-ig. Hegesztési szűrő árnyékolási sebessége: 1/30 000 s. Belső

Cikkszám	Méret	Csomagolás
025532	DIN 9-13	1/6/0

ÁTLÁTSZÓ PVC ÜVEG

Tartalék szűrővédő. POPAR.



Az átlátszó üveget elektronikus hegesztőmaszkok védőüvegeként használják.



Cikkszám	Méret	Csomagolás
026221	90x110	1/100/400

ÁTLÁTSZÓ PVC ÜVEG



Cikkszám	Méret	Csomagolás
037888	120x86mm/2 db	1/250/2.000

ÁTLÁTSZÓ BIZTONSÁGI ÜVEG

Sötét üveghez, PVC zacskóban, POPAR.



A sötét hegesztőüvegek védelmére használt átlátszó üveg.



Cikkszám	Méret	Csomagolás
000555	90x110x2mm	1/100/400
000554	100x100x2mm	1/100/400



HEGESZTŐ ÜVEG

PVC zacskóban, POPAR.

A hegesztőüveget speciális sötét üvegből vagy más, feketítő tulajdonságokkal rendelkező anyagból készítik. Ez a sötétítés lehetővé teszi, hogy a hegesztő szemébe ne jusson túlzottan sok fény, és így védelmet nyújtson a szemkárosodás ellen. A hegesztőüveg általában olyan speciális üvegekből készül, amelyek UV-védelemmel rendelkeznek, és lehetővé teszik a hegesztő számára, hogy lássa a hegesztési felületet, de csökkentett fényintenzitással. Különböző típusú hegesztőszemüvegek léteznek, amelyek a homályosítás mértéke szerint változnak. Az elhomályosítás mértékét általában egy számmal mérik, ahol az alacsonyabb szám nagyobb fényáteresztést jelent. Például egy 10-es számmal rendelkező üveg nagyobb fényáteresztő képességgel rendelkezik, mint egy 13-as számmal rendelkező üveg.



Cikkszám	Méret	Csomagolás
000545	90x110x3mm/DIN 9	1/100/400
000546	90x110x3mm/DIN 10	1/100/400
000548	90x110x3mm/DIN 11	1/100/400
000551	90x110x3mm/DIN 12	1/100/400
000553	90x110x3mm/DIN 13	1/100/400
000544	100x100x3mm/DIN 9	1/100/400
000547	100x100x3mm/DIN 10	1/100/400
000549	100x100x3mm/DIN 11	1/100/400
000550	100x100x3mm/DIN 12	1/100/400
000552	100x100x3mm/DIN 13	1/100/400





MÉRŐSZALAG

Gumival bevont ház, POPAR.



3 831093 317297

A mérőszalag a hossz mérés eszköze. Különböző tárgyak vagy felületek hosszának pontos meghatározására szolgál. A mérőszalagon jól látható beosztási jelek vannak feltüntetve, általában méterben, centiméterben és milliméterben. A mérőszalag rendelkezik egy mechanizmussal, amely a szalagot egy adott hosszra rögzíti. Ez lehetővé teszi, hogy a mérőszalagot abban a pozícióban tartsa, ahová elhelyezte.

Cikkszám	Méret	Csomagolás
002621	2m/16mm	1/12/120
002631	3m/16mm	1/12/120
002634	3m/19mm	1/12/72
002642	5m/19mm	1/12/72
002646	5m/25mm	1/12/72
002647	8m/25mm	1/6/48
002658	10m/25mm	1/6/48

MÉRŐSZALAG

ABS ház, POPAR.



3 831093 332948



A mérőszalag a hossz mérés eszköze. Különböző tárgyak vagy felületek hosszának pontos meghatározására szolgál. A mérőszalagon jól látható beosztási jelek vannak feltüntetve, általában méterben, centiméterben és milliméterben. A mérőszalag rendelkezik egy mechanizmussal, amely a szalagot egy adott hosszra rögzíti. Ez lehetővé teszi, hogy a mérőszalagot abban a pozícióban tartsa, ahová elhelyezte.

Cikkszám	Méret	Csomagolás
036874	3m/16mm	12/12/240
036875	5m/19mm	12/12/240



KŐMŰVES VÍZMÉRTÉK ALU

POPAR.



3 831093 318942

Kiváló minőségű, ütésálló plexiüvegből készült vízmérték, két vízmértéssel, pontosság 0,5 mm/m, 5 év garancia a folyadékszivárgás ellen. Minimális profilvastagság 1,24 mm.

Cikkszám	Méret	Csomagolás
034771	40cm + ajándék mérő 3m	1/6/0
034770	50cm + ajándék mérő 3m	1/6/0
013956	60cm + ajándék mérő 3m	1/6/0
013957	80cm + ajándék mérő 3m	1/6/0
013958	100cm + ajándék mérő 3m	1/6/0
034772	120cm + ajándék mérő 3m	1/6/0
034773	150cm + ajándék mérő 3m	1/6/0

SIMÍTÓLÉC ALU, VÍZMÉRTÉK NÉLKÜL

POPAR.



3 831093 328798

A lécc kiváló minőségű ALU profilból készülnek. Szlovén minőség. A profil minimális vastagsága 1,2 mm.



Cikkszám	Méret	Csomagolás
034776	2,0m + ajándék mérő 5m	1/5/0
034777	2,5m + ajándék mérő 5m	1/5/0



SIMÍTÓLÉC ALU, VÍZMÉRTÉKKEL POPAR.

Kiváló minőségű ALU profilból készült, két vízmértékkel, 0,5 mm/m pontossággal. 5 év garancia a folyadék szivárgása ellen. Szlovén minőség. Minimális profilvastagság 1,2 mm.



Cikkszám	Méret	Csomagolás
034774	1,5m + ajándék mérő 5m	1/5/0
013959	2,0m + ajándék mérő 5m	1/5/0
013960	2,5m + ajándék mérő 5m	1/5/0
034775	3,0m + ajándék mérő 5m	1/5/0



ASZTALOS DERÉKSZÖG TÁMASZTÉKKAL, ALU Professzionális, POPAR.

Az asztalos derékszög egy olyan eszköz, amelyet a fagegmunkálók és más olyan területeken használnak, ahol pontos mérésekre és kereszt- vagy sarokvágásokra van szükség fában vagy más anyagokban. Asztalos derékszög mindkét oldalán milliméteres skálával. A derékszög alumínium hátlapja egy hárompontos, 90 fokos szöggel van a mérőszalaghoz rögzítve.



Cikkszám	Méret	Csomagolás
025428	250 mm	1/6/48
025429	300 mm	1/6/48
025430	350 mm	1/6/48
025431	400 mm	1/6/48
025432	500 mm	1/6/48



ÁCS DERÉKSZÖG LYUKAKKAL POPAR.

Az ácsok és asztalosok műhelyében a derékszögek jelölésére használt szerszám. A derékszög biztosítja a precíz és helyes szögűvágást a fával való munka során. Az asztalos derék lyukak vannak a jelöléshez. Mérőszalag milliméteres skálával és 5 mm-es időközönként jelölő lyukakkal. Porszört sárga színű bevonattal.



Cikkszám	Méret	Csomagolás
025423	700 mm	1/36/0



TOLÓMÉRŐ

Műanyag csomagolásban, POPAR.

A tolómérő egy alapvető mechanikus eszköz, a pontosságot egy tolólemez mozgásával érik el, hogy a hosszakat, átmérőket és mélységeket a mm legközelebbi tizedrészére pontosan mérjék. A mérőeszköznek van egy fő skálája és egy csúszó része, amelyhez egy nóniusz tartozik. A nóniusz skála egy segédskála a csúszó részen, amely lehetővé teszi a fő skálán lévő osztásnál kisebb értékek leolvasását. A kialakítástól függően lehetővé teszi a külső és belső méretek, valamint a mélységek mérését. A legújabb mérőműszerek digitális kijelzővel is kiegészíthetők.



Cikkszám	Méret	Csomagolás
022184	150 mm	1/10/50



SZÁLLÍTÓGÖRGŐ Rögzített, POPAR.

A szállító görgő olyan görgőtípus, amelyet kifejezetten nehéz terhek vagy rakományok hosszú távú szállítására terveztek. Konstrukcióját úgy alakították ki, hogy ellenálljon a nagy terhelésnek. A szállító görgők nagy teherbírásúak, ami lehetővé teszi nehéz tárgyak vagy nagy mennyiségű rakomány szállítását. Egyes szállító görgők fékkel rendelkeznek, hogy szükség esetén megakadályozzák a nem kívánt mozgást.



Cikkszám	Méret	Csomagolás
026437	75 mm, 70 kg	1/45/0
026418	100 mm, 100 kg	1/20/0
026421	125 mm, 120 kg	1/18/0
026430	160 mm, 160 kg	1/8/0
026433	200 mm, 210 kg	1/5/0



SZÁLLÍTÓGÖRGŐ

Forgatható, POPAR.



A szállító görgő olyan görgőtípus, amelyet kifejezetten nehéz terhek vagy rakományok hosszú távú szállítására terveztek. Konstrukcióját úgy alakították ki, hogy ellenálljon a nagy terhelésnek. A szállító görgők nagy teherbírásiúak, ami lehetővé teszi nehéz tárgyak vagy nagy mennyiségű rakomány szállítását. Egyes szállító görgők fékkel rendelkeznek, hogy szükség esetén megakadályozzák a nem kívánt mozgást.

Cikkszám	Méret	Csomagolás
026438	75 mm, 70 kg	1/45/0
026419	100 mm, 100 kg	1/20/0
026422	125 mm, 120 kg	1/20/0
026431	160 mm, 160 kg	1/8/0
026434	200 mm, 210 kg	1/5/0



SZÁLLÍTÓGÖRGŐ

Forgatható, fékkel, POPAR.



A szállító görgő olyan görgőtípus, amelyet kifejezetten nehéz terhek vagy rakományok hosszú távú szállítására terveztek. Konstrukcióját úgy alakították ki, hogy ellenálljon a nagy terhelésnek. Egyes szállító görgők fékkel rendelkeznek, hogy szükség esetén megakadályozzák a nem kívánt mozgást.

Cikkszám	Méret	Csomagolás
026439	75 mm, 70 kg	1/40/0
026420	100 mm, 100 kg	1/18/0
026429	125 mm, 120 kg	1/18/0
026432	160 mm, 160 kg	1/6/0
026435	200 mm, 210 kg	1/4/0



BÚTORGÖRGŐ

Rögzített, POPAR.



A bútorgörgők a bútorok vagy más tárgyak könnyű mozgatására szolgálnak a padlón. A bútorgörgőket csavarok vagy más rögzítőelemek segítségével rögzítik a bútorok vagy más tárgyak alá. Olyan helyiségekben használhatók, ahol a padló burkolt (parketta, kerámia, laminált.....). A bútorgörgők általában tartós anyagból, például műanyagból, gumiból vagy fémből készülnek. Az anyagot aszerint választják ki, hogy milyen típusú padlón kell mozgatni őket. Többféle bútorgörgő létezik, köztük a 360 fokos mozgást lehetővé tevő forgó görgők és a csak egy irányban mozgó fix görgők.

Cikkszám	Méret	Csomagolás
026413	50 mm, 40 kg	1/100/0
026415	75 mm, 50 kg	1/45/0



BÚTORGÖRGŐ

Forgatható, POPAR.



A bútorgörgők a bútorok vagy más tárgyak könnyű mozgatására szolgálnak a padlón. A bútorgörgőket csavarok vagy más rögzítőelemek segítségével rögzítik a bútorok vagy más tárgyak alá. Olyan helyiségekben használhatók, ahol a padló burkolt (parketta, kerámia, laminált.....). A bútorgörgők általában tartós anyagból, például műanyagból, gumiból vagy fémből készülnek. Az anyagot aszerint választják ki, hogy milyen típusú padlón kell mozgatni őket. Többféle bútorgörgő létezik, köztük a 360 fokos mozgást lehetővé tevő forgó görgők és a csak egy irányban mozgó fix görgők.

Cikkszám	Méret	Csomagolás
026414	50 mm, 40 kg	1/100/0
026416	75 mm, 50 kg	1/45/0



BÚTORGÖRGŐ

Forgatható, fékkel, POPAR.



A bútorgörgők a bútorok vagy más tárgyak könnyű mozgatására szolgálnak a padlón. A bútorgörgőket csavarok vagy más rögzítőelemek segítségével rögzítik a bútorok vagy más tárgyak alá. Olyan helyiségekben használhatók, ahol a padló burkolt (parketta, kerámia, laminált.....). A bútorgörgők általában tartós anyagból, például műanyagból, gumiból vagy fémből készülnek. Az anyagot aszerint választják ki, hogy milyen típusú padlón kell mozgatni őket. Többféle bútorgörgő létezik, köztük a 360 fokos mozgást lehetővé tevő forgó görgők és a csak egy irányban mozgó fix görgők.

Cikkszám	Méret	Csomagolás
026436	50 mm, 40 kg	1/80/0
026417	75 mm, 50 kg	1/40/0



GUMIPÓK, ERŐSEBB

2 részes szett. POPAR.

A gumipók tárgyak összekötésére, rögzítésére vagy összekapcsolására szolgál. A gumik rugalmasak és nyújthatók, így alkalmazkodnak a különböző méretű és alakú tárgyakhoz.



Cikkszám	Méret	Csomagolás
025279	12mmx80cm	1/50/0
025280	12mmx100cm	1/25/0
025281	12mmx120cm	1/25/0



GUMIPÓK

2 részes szett. POPAR.

A gumipók tárgyak összekötésére, rögzítésére vagy összekapcsolására szolgál. A gumik rugalmasak és nyújthatók, így alkalmazkodnak a különböző méretű és alakú tárgyakhoz.



Cikkszám	Méret	Csomagolás
023484	8mmx80cm	1/50/0
023485	8mmx100cm	1/50/0
023486	10mmx120cm	1/50/0



RÖGZÍTŐ HEVEDER

2 részes készlet, POPAR.

A rögzítő heveder egy tág fogalom, amely különböző típusú hevederekre és szijakra utal, amelyeket különböző tárgyak megkötésére, megszorítására, megtartására vagy rögzítésére használnak. A tartós anyagból, általában nejlon- vagy poliészterszalagból és kacsahurokból készült hevedereket a járművek rakományainak rögzítésére és megszorítására használják. A hevederek kampóinak gumibevonatúak, hogy megakadályozzák a rakomány sérülését. Emelésre nem alkalmasak.



Cikkszám	Méret	Csomagolás
033723	2,5mx25mm, teherbírás 300kg	1/10/40
033724	5mx25mm, teherbírás 300kg	1/10/30



RÖGZÍTŐ HEVEDER

2 részes, POPAR.

A rögzítő heveder egy tág fogalom, amely különböző típusú hevederekre és szijakra utal, amelyeket különböző tárgyak megkötésére, megszorítására, megtartására vagy rögzítésére használnak. A tartós anyagból, általában nejlon- vagy poliészterszalagból és kacsahurokból készült hevedereket a járművek rakományainak rögzítésére és megszorítására használják. Terhelhetősége legfeljebb 350 kg.



Cikkszám	Méret	Csomagolás
023431	5mx25mm, teherbírás 350kg	1/50/0
023432	5mx38mm, teherbírás 650kg	1/25/0



ZÁR EGYSZERŰ KULCCSAL

Bliszer comagolás, univerzális, POPAR.

A kulcsos zárát gyakran használják ajtókon, szekrényeken, fiókokon és egyéb tárgyakon a biztonság és a hozzáférés ellenőrzése érdekében. Fából készült ajtókhöz 60 kg-ig alkalmas zár, dupla zár, balra/jobbra, 240 x 18 mm-es felület, porszórtan bevonva - szürke.



Cikkszám	Méret	Csomagolás
009231	801/40-90 U O18 SI	1/50/0
018175	801/50-90 U O18 SI	1/50/0

CILINDERES ZÁR KAR NÉLKÜL

Bliszter csomagolás, unív., szürke, POPAP



3 831093 315033



A cilindres zárat gyakran használják ajtókon, szekrényeken, fiókokon és egyéb tárgyakon, hogy biztonságot és hozzáférés-ellenőrzést biztosítsanak. A cilindres zárat olyan cilinderek alapján tervezték, amelyeket egy megfelelően formázott kulccsal lehet elfordítani. A cilindres zárok széles körben elterjedtek és széles körben használatosak hatékonyságuk, biztonságuk és megbízhatóságuk miatt. A biztonsági jellemzők, a beszerelési módszerek tekintetében is különböznek. Fából készült ajtókhöz 60 kg-ig alkalmas zár, dupla zár, balra/jobbra, előlap 240 x 18 mm, porszórt - szürke.

Cikkszám	Méret	Csomagolás
008238	811/40-90 U O18 NI	1/50/0
008245	811/50-90 U O18 SI	1/50/0

WC ZÁR

Bliszter csomagolás, univerzális, POPAP.



3 831093 308783



A WC-ajtókon lévő zárok biztonságot és hozzáférés-ellenőrzést biztosítanak. Fából készült ajtókhöz 60 kg-ig alkalmas zár, egyszemélyes zár, balra/jobbra, 240 x 18 mm-es felület, porszórtan bevonva - szürke.

Cikkszám	Méret	Csomagolás
008240	806/40-90 U O18 NI	1/5/0

CILINDERES ZÁRBETÉT

VPA 05, bliszter csomagolás, POPAP.



3 831093 315149



A cilindres zárbetét a zár belső mechanizmusa, amelyet a legtöbb ajtózár típusban használnak. A cylinder általában egy kulcslyukat és egy bonyolult mechanizmust tartalmaz, amely lehetővé teszi a zár feloldását vagy zárását. Profilhenger függőleges profillal a magban -VP, fúrásgátló házvédelem, JUS szabvány, több mint 10 000 különböző zárkombináció, 5 vagy 6 sárgaréz aktív záróelem. Dupla buborékcsomagolásban, három kulccsal és M5 x 60 mm-es csavarral. 5 év termékgarancia.

Cikkszám	Méret	Csomagolás
008972	VPA 05 - 27/35 MNi JUS DB	1/10/50
008916	VPA 05 - 30/30 MNi JUS DB	1/10/50
008926	VPA 05 - 30/35 MNi JUS DB	1/10/50
008927	VPA 05 - 30/40 MNi JUS DB	1/10/50
008935	VPA 05 - 35/35 MNi JUS DB	1/10/50
008938	VPA 05 - 35/40 MNi JUS DB	1/10/50
034729	VPA 05 - 40/40 MNi JUS DB	1/10/50
034730	VPA 05 - 40/45 MNi JUS DB	1/10/50
034731	VPA 05 - 45/45 MNi JUS DB	1/10/50
034732	VPA 05 - 45/50 MNi JUS DB	1/10/50
034733	VPA 05 - 50/50 MNi JUS DB	1/10/50

CILINDERES ZÁRBETÉT GOMBOS

VPA 05, bliszter csomagolás, POPAP.



3 831093 315163



A cilindres zárbetét a zár belső mechanizmusa, amelyet a legtöbb ajtózár típusban használnak. A cylinder általában egy kulcslyukat és egy bonyolult mechanizmust tartalmaz, amely lehetővé teszi a zár feloldását vagy zárását. Profilhenger függőleges profillal a magban -VP, fúrásgátló házvédelem, JUS szabvány, több mint 10 000 különböző zárkombináció, 5 vagy 6 sárgaréz aktív záróelem. Dupla buborékcsomagolásban, három kulccsal és M5 x 60 mm-es csavarral. 5 év termékgarancia.

Cikkszám	Méret	Csomagolás
008958	VPA 05 - 30/35D K01 MNi JUS DB	1/10/50
008959	VPA 05 - 30/40D K01 MNi JUS DB	1/10/50
034736	VPA 05 - 40/40D K01 MNi JUS DB	1/10/50
034737	VPA 05 - 45/45D K01 MNi JUS DB	1/10/50
034738	VPA 05 - 50/50D K01 MNi JUS DB	1/10/50



CILINDERES ZÁRBETÉT

HPA 06, bliszter csomagolás, POPAP.

A cilindres zárbetét a zár belső mechanizmusa, amelyet a legtöbb ajtózárr típusban használnak. A cylinder általában egy kulcslyukat és egy bonyolult mechanizmust tartalmaz, amely lehetővé teszi a zár feloldását vagy zárását. Profilhenger függőleges profillal a magban -VP, fúrásgátló házvédelem, JUS szabvány, több mint 10 000 különböző zárkombináció, 6 sárgaréz aktív záróelem. Dupla buborékcsoomagolásban, öt szimmetrikus kulccsal és M5 x 60 mm-es csavarral. 5 db egyben kis kartondobozban, és 10 ilyen doboz egy nagy kartondobozban. Matt nikkelezett. 5 év termékgarancia.



Cikkszám	Méret	Csomagolás
008973	HPA 06 - 30/30 MNi JUS DB	1/10/50
008964	HPA 06 - 30/35 MNi JUS DB	1/10/50
034734	HPA 06 - 40/40 MNi JUS DB	1/10/50
034735	HPA 06 - 50/50 MNi JUS DB	1/10/50



CILINDERES ZÁRBETÉT GOMBOS

HPA 06, bliszter csomagolás, POPAP.

A cilindres zárbetét a zár belső mechanizmusa, amelyet a legtöbb ajtózárr típusban használnak. A cylinder általában egy kulcslyukat és egy bonyolult mechanizmust tartalmaz, amely lehetővé teszi a zár feloldását vagy zárását. Profilhenger függőleges profillal a magban -VP, fúrásgátló házvédelem, JUS szabvány, több mint 10 000 különböző zárkombináció, 5 vagy 6 sárgaréz aktív záróelem. Dupla buborékcsoomagolásban, három kulccsal és M5 x 60 mm-es csavarral. 5 év termékgarancia.



Cikkszám	Méret	Csomagolás
034739	HPA 06 - 30/35D K01 MNi JUS DB	1/10/50
034740	HPA 06 - 40/45D K01 MNi JUS DB	1/10/50
034741	HPA 06 - 45/50D K01 MNi JUS DB	1/10/50



FÉLCILINDERES ZÁRBETÉT

VP 05, gyári csomagolás, POPAP.

A cilindres zárbetét a zár belső mechanizmusa, amelyet a legtöbb ajtózárr típusban használnak. A cylinder általában egy kulcslyukat és egy bonyolult mechanizmust tartalmaz, amely lehetővé teszi a zár feloldását vagy zárását. Profilhenger függőleges profillal a magban -VP, fúrásgátló házvédelem, DIN szabvány, több mint 10 000 különböző zárkombináció, 6 sárgaréz aktív záróelem. Karton csomagolásban, három kulccsal és M5 x 60 mm-es csavarral. 5 év termékgarancia.



Cikkszám	Méret	Csomagolás
008968	VP 05 - 10/30 MNi DIN IND	1/10/100



CILINDERES LAKAT

Bliszter csomagolás, POPAP.

Cilinderes lakat sárgaréz testtel és maggal. A kengyel nikkelezett edzett acélból - horganyzott. Három nikkelezett acélkulccsal mellékelve. Külső objektumok, ajtózárok, szekrények, széfék stb. biztonsági zárására tervezték. A lakat automatikusan, kulcs nélkül záródik.



Cikkszám	Méret	Csomagolás
012688	20 mm	1/6/72
012683	25 mm	1/6/72
012684	30 mm	1/6/72
012685	40 mm	1/6/72
012686	50 mm	1/6/36
012687	60 mm	1/6/24



CILINDERES LAKAT

Hosszú kengyeles, bliszter csomagolás, P

Cilinderes lakat sárgaréz testtel és maggal. A kengyel nikkelezett edzett acélból - horganyzott. Három nikkelezett acélkulccsal mellékelve. Külső objektumok, ajtózárok, szekrények, széfék stb. biztonsági zárására tervezték. A lakat automatikusan, kulcs nélkül záródik.



Cikkszám	Méret	Csomagolás
023244	40 mm	1/6/36



CILINDERES LAKATOK

Szett, egy kulcsa, bliszter csom., POPAR



3 831093 318904

Cilinderes lakat sárgaréz testtel és maggal. A kengyel nikkelezett edzett acélból - horganyzott. Három nikkelezett acélkulccsal mellékelve. Külső objektumok, ajtózárok, szekrények, széfek stb. biztonsági zárására tervezték. A lakat automatikusan, kulcs nélkül záródik.

Cikkszám	Méret	Csomagolás
023248	30 mm	1/6/24



ÁSÓ

Nyélre rögzítve, kovácsolt, viaszolt nyé



3 831093 314913

Az ásó az építőipari munkák során a különböző építőanyagok, például homok, föld, kövek, téglák és más hasonló anyagok szállítására, kirakodására és szétterítésére használt eszköz. Az építőipari ásóknak különböző típusai vannak, amelyek az építkezés különböző feladataihoz és igényeihez igazodnak.

Cikkszám	Méret	Csomagolás
021278	2400 g	1/5/0



CSÁKÁNY

Nyélre rögzítve, viaszolt nyél. POPAR.



3 831093 325582

A csákány olyan szerszám, amelyet főként ásásra, feltárára és kemény anyagok, például talaj, kövek, sziklák, beton stb. feltörésére használnak. A csákány egy hosszú, általában fából vagy fémből készült nyélből áll, amelynek egyik végén egy széles lapát, az úgynevezett ásólapát, a másik végén pedig egy éles vagy lekerekített hegy, az úgynevezett törőhegy található. A csákányt általában kültéren, az építőiparban, a kertészetben, a mezőgazdaságban és más olyan tevékenységekben használják, ahol kézi ásásra, anyageltávolításra vagy bontásra van szükség.

Cikkszám	Méret	Csomagolás
030692	2,25 kg	1/24/0



GEREBLYE

Fe, viaszozott nyélel, POPAR.



3 831093 318232

A gereblye olyan kerti eszköz, amelyet a talaj rendbetételére, levegőztetésére, a gyomok eltávolítására és a felszín kiegyenlítésére használnak. A gereblye 145 cm hosszú fa nyélre van szerelve.

Cikkszám	Méret	Csomagolás
021268	14 fog	1/5/0
021270	16 fog	1/5/0



KÉZI FEJSZE

Fiberglass nyél, műanyagozott, POPAR.



3 831093 307052

A fejsze olyan kéziszerszám, amelyet fával és tűzifával való munkavégzéshez és különböző feladatokhoz használnak, például fák kivágásához, fa hasításához, faformák készítéséhez és így tovább. A fejsze nyele puha műanyaggal van bevonva a jobb fogás és a nyél tartósságának növelése érdekében.

Cikkszám	Méret	Csomagolás
019228	800 g	1/24/0



3 831093 333280

FŰNYÍRÓ OLLÓ

POPAP

A fűnyíró olló olyan kerti szerszám, amelyet a gyepszék pontos nyírására, a virágok közé vagy más, nehezen hozzáférhető helyekre való benyúlásra használnak. Az olló hosszú és keskeny pengével rendelkezik, amely 180°-ban állítható, és védőburkolattal van ellátva.



Cikkszám

Méret

Csomagolás

037175

350 mm

1/12/48



3 831093 333211

SÖVÉNYVÁGÓ OLLÓ

POPAP

A sövényvágók sövények alakítására és nyírására használt kerti szerszámok. A sűrű sövényt alkotó sövények ágainak és lombzatának vágására tervezték. A sövényvágók hosszú és keskeny pengékkel rendelkeznek, amelyek lehetővé teszik az ágak pontos vágását. A felső penge teflonbevonatú, az alsó penge krómozott. A markolat porszórt bevonatú, gumírozott markolattal a kényelmes fogás érdekében.



Cikkszám

Méret

Csomagolás

037168

675mm/ fi 6mm

1/6/0



3 831093 333228

SÖVÉNYVÁGÓ OLLÓ

Teleszkópos, POPAP

A sövényvágó olló olyan kerti szerszám, amelyet a sövények alakítására és nyírására használnak. A sűrű sövényt alkotó sövények ágainak és lombzatának vágására tervezték. A sövényvágók hosszú és keskeny pengékkel rendelkeznek, amelyek lehetővé teszik az ágak pontos vágását. A felső penge teflonbevonatú, az alsó penge krómozott. Teleszkópos nyél gumibe vonatú porszórt bevonattal.



Cikkszám

Méret

Csomagolás

037169

750-950mm/ fi 6mm

1/6/0



3 831093 333259

ÁGVÁGÓ OLLÓ

POPAP

Az ágvágó olló a fák, bokrok és más növények ágainak metszésére és levágására szolgáló kerti szerszámok. Nagyobb ágak vágására szolgálnak, körülbelül 20 mm vastagságig. A nyél hasonló a hagyományos metszőollókéhoz.



Cikkszám

Méret

Csomagolás

037172

210mm/ fi 20mm

1/12/48



3 831093 333266

ÁGVÁGÓ OLLÓ

POPAP

Az ágvágó olló olyan kerti szerszám, amelyet fák, bokrok és más növények ágainak metszésére és levágására terveztek. Legfeljebb 6 mm vastagságú kis ágak vágására szolgálnak. A nyél a hagyományos metszőollókéhoz hasonló.



Cikkszám

Méret

Csomagolás

037173

225mm/ fi 16mm

1/12/48



ÁGVÁGÓ OLLÓ POPAR



Az ágvágó olló a fák, bokrok és egyéb növények ágainak nyesésére és levágására szolgáló kerti szerszám. Legfeljebb 6 mm vastagságú kis ágak vágására szolgálnak. A nyél a hagyományos metszőollókéhoz hasonló.

Cikkszám	Méret	Csomagolás
037174	225mm/ fi 6mm	1/12/48



ÁGVÁGÓ OLLÓ POPAR



Az ágvágó olló olyan kerti szerszám, amelyet a fák, cserjék és más növények vastagabb ágainak metszésére és levágására terveztek. Maximális vágási átmérője legfeljebb 45 mm. Általában hosszabb nyéllel és jobb emelőerővel rendelkeznek, ami megkönnyíti a vágást.

Cikkszám	Méret	Csomagolás
037170	755mm/ fi 45mm	1/6/0



ÁGVÁGÓ OLLÓ Teleszkópos, POPAR



Az ágvágó olló olyan kerti szerszám, amelyet a fák, cserjék és más növények vastagabb ágainak metszésére és levágására terveztek. Maximális vágási átmérője legfeljebb 45 mm. Általában hosszabb nyéllel és jobb emelőerővel rendelkeznek, ami megkönnyíti a vágást. A nyele hosszabbítható.

Cikkszám	Méret	Csomagolás
037171	690-940mm/ fi 45mm	1/6/0



ÁGFŰRÉSZ POPAR.



Az ágfűrész fák, bokrok és hajtások ágainak vagy kis törzsének vágására szolgál. Ez a szerszám hasznos a kerti tereprendezéshez, a fák és cserjék metszéséhez és az elhalt ágak eltávolításához. A fűrészlap edzett szerszámacélból készült, háromszorosan csiszolt fogakkal. A lekerekített és kúpos pengevég lehetővé teszi a nehezen hozzáférhető helyeken történő vágást. A fogantyú biztonságos fogást és kényelmes használatot tesz lehetővé.

Cikkszám	Méret	Csomagolás
035988	330 mm	1/12/48



ÁGFŰRÉSZ Összerakható, bliszter csomagolásban, PO



Az ágfűrész fák, bokrok és hajtások ágainak vagy kis törzsének vágására szolgál. Ez a szerszám hasznos a kerti tereprendezéshez, a fák és cserjék metszéséhez és az elhalt ágak eltávolításához. A fűrészlap edzett szerszámacélból készült, háromszorosan csiszolt fogakkal. A lekerekített és kúpos pengevég lehetővé teszi a nehezen hozzáférhető helyeken történő vágást. A fogantyún található biztonsági csap lehetővé teszi a fűrész biztonságos szállítását.

Cikkszám	Méret	Csomagolás
035987	180 mm	1/12/72



3 831093 321119

VASFŰRÉSZKERET

Gumírozott markolat, POPAR.

A fémfűrész fémanyagok, például acél, alumínium és réz vágására és alakítására használt fűrész. 4 mm vastag fémkeret fa fogantyúval. A fűrészlapot a fogantyú elején lévő csavarral lehet rögzíteni vagy eltávolítani. A mellékelt acél fűrészlap hossza 300mm.



Cikkszám

Méret

Csomagolás

030126

300 mm

1/6/36



3 831093 324455

VASFŰRÉSZKERET

Fa nyél, POPAR.

A fémfűrész fémanyagok, például acél, alumínium és réz vágására és alakítására használt fűrész. 4 mm vastag fémkeret fa fogantyúval. A fűrészlapot a fogantyú elején lévő csavarral lehet rögzíteni vagy eltávolítani. A mellékelt acél fűrészlap hossza 300mm.



Cikkszám

Méret

Csomagolás

030127

300 mm

1/6/36



3 831093 325902

FA- ÉS FÉMFŰRÉSZ

Ujjvédővel, POPAR

A fém- és fafűrész egy univerzális szerszám, amelyet többcélú használatra terveztek - fa, fém és műanyag fűrészelésére. Ez a fűrész típus számos kézműves és műhelyi helyzetben hasznos, mivel lehetővé teszi a különböző anyagok közötti könnyű átmenetet. Stabil ív minőségi fémből készült, korrózió ellen védett. Kiváló minőségű pengeváltó és feszítő rendszer. Ergonomikus kialakítású ujjvédő. Pengehossz fához és fémhez 300mm.



Cikkszám

Méret

Csomagolás

032126

300 mm

1/24/0



3 831093 328040

ÍVFŰRÉSZ

Kapoccsal, POPAR.

Az ívfűrész olyan fűrész, amelyet a fa elnagyolására vagy nagy fadarabok eltávolítására használnak. A fűrész egy karral rendelkezik a gyors pengeváltáshoz és feszítéshez. Az erős íj A3 szerszámacélból, a penge pedig 65 Mn rugóacélból készül. A pengehegyek edzettek.



Cikkszám

Méret

Csomagolás

034116

760 mm

1/6/12



3 831093 325438

RÓKAFARKÚ FŰRÉSZ

Gumis markolat, POPAR.

A rókafarkú fűrész általában precíziós vágási műveletekhez használt fűrész, különösen a faipari és egyéb anyagmegmunkálásban. A fűrész kétkomponensű fogantyúval rendelkezik. A penge vastagsága 0,9 mm. Edzett fogak 3 különböző vágási szöggel. 7TPI - 7 fog/col. Pengehossz: 400 mm. A rókafarkú fűrész széles körben használják különböző kézműves és fagegmunkálási projekteknél, fa, rétegelt lemez, műanyag, gipszkarton vágásához és egyéb olyan munkákhoz, amelyek rendkívüli precizitást igényelnek a vágás során.



Cikkszám

Méret

Csomagolás

030128

400 mm

1/6/36

030129

450 mm

1/6/36



ÍVFŰRÉS LAP

POPAR.



3 831093 328934

Az ívfűrészlap egy speciális típusú vágópenge, amelyet az ívfűrészekben használnak. Az ívfűrész olyan szerszám, amely száraz és nedves fát egyaránt képes vágni. Rugós 65Mn acélból készül. A fűrészlap fogai egymástól távol vannak, edzettek és alakítottak a biztonságos és gyors vágás érdekében, valamint a fűrészlap eltömődésének korlátozása érdekében.

Cikkszám	Méret	Csomagolás
034118	300 mm	1/200/0
034117	760 mm	1/200/0



KÉMÉNYTISZTÍTÓ KEFE FE

POPAR.



3 831093 332276

A kéménytisztító kefék normál keménységű sörtékkel rendelkeznek, és ellenállnak a magas hőmérsékletnek, mivel a kéményseprők ezeket az eszközöket a korom, a kátrány és más lerakódások eltávolítására használják a kéménycsövekből és a füstelvezetőből. A kefe külső M12-es menettel rendelkezik a nyél rögzítéséhez.

Cikkszám	Méret	Csomagolás
036592	fi 120 mm/menet M12	1/5/40
036597	fi 130 mm/menet M12	1/5/40
036593	fi 140 mm/menet M12	1/5/40
036598	fi 150 mm/menet M12	1/5/40
036594	fi 160 mm/menet M12	1/5/40
036595	fi 180 mm/menet M12	1/6/16
036596	fi 200 mm/menet M12	1/6/12



CSŐKEFE FE

POPAR.



3 831093 332306

A csőkefe egy olyan kefetípus, amelyet kifejezetten csövek és más hengeres tárgyak belső felületének tisztítására terveztek. A fej egyik végére sörték vannak erősítve. A sörték rozsdamentes acélból készülhetnek. A fej másik oldalán egy rögzítőcsavar található a nyél rögzítéséhez. Általában a vízvezeték-, autópálya-, gyártási és karbantartási iparágakban használják őket a szennyeződések, törmelékek, rozsda, vízkő és egyéb lerakódások eltávolítására a csövek belső faláról.

Cikkszám	Méret	Csomagolás
036599	fi 30 mm/menet M12	1/50/250
036600	fi 40 mm/menet M12	1/50/250
036601	fi 50 mm/menet M12	1/50/200
036602	fi 60 mm/menet M12	1/50/200
036603	fi 70 mm/menet M12	1/50/200
036604	fi 80 mm/menet M12	1/25/100
036605	fi 100 mm/menet M12	1/25/100





ÜTVEFÚRÓSZÁR SDS-plus 2-es koronájú PVC akasztón csomagolva, POPAR.

Az SDS ütvefúró egy olyan fúrószár típus, amelyet kombinált ütvefúrókban és kalapácsokban használnak. Az SDS ütvefúrófejek előnye, hogy megbízható és szilárd rögzítést biztosítanak a fúrófejnek, amely nem mozdul el működés közben. Az SDS ütvefúrókat jellemzően keményebb anyagok, például beton, téglá, kő és hasonló fúrásához tervezték. SDS ütvefúró használata során fontos a helyes fúrási technika betartása és a megfelelő védőfelszerelés használata.



Cikkszám	Méret	Csomagolás
036129	4,0x50/110 mm	1/10/500
036131	5,0x100/160 mm	1/10/500
036130	5,0x50/110 mm	1/10/500
036132	5,5x50/110 mm	1/10/500
036134	6,0x100/160 mm	1/10/500
036135	6,0x150/210 mm	1/10/500
036136	6,0x200/260 mm	1/0/400
036137	6,0x400/460 mm	1/0/200
036133	6,0x50/110 mm	1/10/500
036139	6,5x100/160 mm	1/10/500
036140	6,5x150/210 mm	1/10/500
036141	6,5x200/260 mm	1/0/400
036142	6,5x250/310 mm	1/0/300
036138	6,5x50/110 mm	1/10/500
036144	8,0x100/160 mm	1/10/400
036145	8,0x150/210 mm	1/10/300
036146	8,0x200/260 mm	1/0/200
036147	8,0x250/310 mm	1/0/200
036148	8,0x400/460 mm	1/0/150
036143	8,0x50/110 mm	1/10/500
036150	10,0x100/160 mm	1/10/300
036151	10,0x150/210 mm	1/10/300
036152	10,0x200/260 mm	1/0/200
036153	10,0x250/310 mm	1/0/200
036154	10,0x300/360 mm	1/0/150
036155	10,0x400/460 mm	1/0/150
036149	10,0x50/110 mm	1/10/500
036156	12,0x100/160 mm	1/10/300
036157	12,0x150/210 mm	1/10/200
036158	12,0x200/260 mm	1/0/200
036159	12,0x250/310 mm	1/0/200
036160	12,0x400/460 mm	1/0/100
036161	14,0x100/160 mm	1/0/200
036162	14,0x150/210 mm	1/0/200
036163	14,0x200/260 mm	1/0/150
036164	14,0x250/310 mm	1/0/100
036165	14,0x400/460 mm	1/0/80
036166	16,0x150/210 mm	1/0/150
036167	16,0x200/250 mm	1/0/100
036168	16,0x250/310 mm	1/0/100
036169	16,0x400/450 mm	1/0/50
036170	18,0x150/200 mm	1/0/125
036171	18,0x250/300 mm	1/0/70
036172	18,0x400/450 mm	1/0/50
036173	20,0x250/300 mm	1/0/70
036174	20,0x400/450 mm	1/0/50
036175	25,0x400/450 mm	1/0/30





ÜTVEFÚRÓSZÁR SDS-plus 4-es koronájú

PVC akasztón csomagolva, POPAR.



3 831093 330586

Az SDS ütvefúró egy olyan fúrószár típus, amelyet kombinált ütvefúrókban és kalapácsokban használnak. A fúrófej-feszítő rendszert úgy fejlesztették ki, hogy lehetővé tegye a fúrófej egyszerű és gyors cseréjét, valamint biztos és biztos rögzítést biztosítson fúrás és ütvefúrás közben. Az SDS ütvefúrófejek előnye, hogy megbízható és szilárd rögzítést biztosítanak a fúrófejnek, amely nem mozdul el működés közben. Ez különösen fontos az ütvefúrókkal való munkavégzés során, ahol rezgések és erős ütések vannak jelen. Az SDS ütvefúrókat jellemzően keményebb anyagok, például beton, tégl, kő és hasonló fúrásához tervezték. A 4-es koronájú hegy lehetővé teszi a pontos vezetést, a gyorsabb fúrást kisebb súrlódással, és megvédi a fúrófejet a vasbetonban lévő vasakkal való érintkezéskor keletkező sér

Cikkszám	Méret	Csomagolás
036176	4,0x50/110 mm	1/10/500
036178	5,0x100/160 mm	1/10/500
036177	5,0x50/110 mm	1/10/500
036179	5,5x50/110 mm	1/10/500
036181	6,0x100/160 mm	1/10/500
036182	6,0x150/210 mm	1/10/500
036183	6,0x200/260 mm	1/0/400
036184	6,0x400/460 mm	1/0/200
036180	6,0x50/110 mm	1/10/500
036186	6,5x100/160 mm	1/10/500
036187	6,5x150/210 mm	1/10/500
036188	6,5x200/260 mm	1/0/400
036189	6,5x250/310 mm	1/0/300
036185	6,5x50/110 mm	1/10/500
036191	8,0x100/160 mm	1/10/400
036192	8,0x150/210 mm	1/10/300
036193	8,0x200/260 mm	1/0/200
036194	8,0x250/310 mm	1/0/200
036195	8,0x400/460 mm	1/0/150
036190	8,0x50/110 mm	1/10/500
036197	10,0x100/160 mm	1/10/300
036198	10,0x150/210 mm	1/10/300
036199	10,0x200/260 mm	1/0/200
036200	10,0x250/310 mm	1/0/200
036201	10,0x300/360 mm	1/0/150
036202	10,0x400/460 mm	1/0/150
036196	10,0x50/110 mm	1/10/500
036203	12,0x100/160 mm	1/10/300
036204	12,0x150/210 mm	1/10/200
036205	12,0x200/260 mm	1/0/200
036206	12,0x250/310 mm	1/0/200
036207	12,0x400/460 mm	1/0/100
036208	14,0x100/160 mm	1/0/200
036209	14,0x150/210 mm	1/0/200
036210	14,0x200/260 mm	1/0/150
036211	14,0x250/310 mm	1/0/100
036212	14,0x400/460 mm	1/0/80





ÜTVEFÚRÓSZÁR SDS-plus 2-es koronájú
PVC csomagolás, 5 részes szett, POPAR.

Az SDS ütvefúró egy olyan fúrószer típus, amelyet kombinált ütvefúrókban és kalapácsokban használnak. A fúrófej-feszítő rendszert úgy fejlesztették ki, hogy lehetővé tegye a fúrófej egyszerű és gyors cseréjét, valamint biztos és biztos rögzítést biztosítson fúrás és ütvefúrás közben. Az SDS ütvefúrófejek előnye, hogy megbízható és szilárd rögzítést biztosítanak a fúrófejnek, amely nem mozdul el működés közben. Ez különösen fontos az ütvefúrókkal való munkavégzés során, ahol rezgések és erős ütések vannak jelen. Az SDS ütvefúrókat jellemzően keményebb anyagok, például beton, tégl, kő és hasonló fúrásához tervezték.

SDS ütvefúró használata során fontos a helyes fúrási technika betartása és a megfelelő védőfelszerelés használata. Fontos továbbá, hogy a szükséges fúráshoz a megfelelő méretű



Cikkszám	Méret	Csomagolás
036213	5,6x110mm/6,8,10x160mm	1/10/50



ÜTVEFÚRÓSZÁR SDS-plus 2-es koronájú
PVC csomagolás, 6 részes szett, POPAR.

Az SDS ütvefúró egy olyan fúrószer típus, amelyet kombinált ütvefúrókban és kalapácsokban használnak. A fúrófej-feszítő rendszert úgy fejlesztették ki, hogy lehetővé tegye a fúrófej egyszerű és gyors cseréjét, valamint biztos és biztos rögzítést biztosítson fúrás és ütvefúrás közben. Az SDS ütvefúrófejek előnye, hogy megbízható és szilárd rögzítést biztosítanak a fúrófejnek, amely nem mozdul el működés közben. Ez különösen fontos az ütvefúrókkal való munkavégzés során, ahol rezgések és erős ütések vannak jelen. Az SDS ütvefúrókat jellemzően keményebb anyagok, például beton, tégl, kő és hasonló fúrásához tervezték.

SDS ütvefúró használata során fontos a helyes fúrási technika betartása és a megfelelő védőfelszerelés használata. Fontos továbbá, hogy a szükséges fúráshoz a megfelelő méretű



Cikkszám	Méret	Csomagolás
036214	6,8,10x110mm/6,8,10x160mm	1/10/50



ÜTVEFÚRÓSZÁR SDS-plus 4-es koronájú
PVC csomagolás, 6 részes szett, POPAR.

Az SDS ütvefúró egy olyan fúrószer típus, amelyet kombinált ütvefúrókban és kalapácsokban használnak. A fúrófej-feszítő rendszert úgy fejlesztették ki, hogy lehetővé tegye a fúrófej egyszerű és gyors cseréjét, valamint biztos és biztos rögzítést biztosítson fúrás és ütvefúrás közben. Az SDS ütvefúrófejek előnye, hogy megbízható és szilárd rögzítést biztosítanak a fúrófejnek, amely nem mozdul el működés közben. Ez különösen fontos az ütvefúrókkal való munkavégzés során, ahol rezgések és erős ütések vannak jelen. Az SDS ütvefúrókat jellemzően keményebb anyagok, például beton, tégl, kő és hasonló fúrásához tervezték. A 4-es koronájú hegy lehetővé teszi a pontos vezetést, a gyorsabb fúrást kisebb súrlódással, és megvédi a fúrófejet a vasbetonban lévő vasakkal való érintkezéskor keletkező sér



Cikkszám	Méret	Csomagolás
036216	6,8,10x110mm/6,8,10x160mm	1/10/50



ÜTVEFÚRÓSZÁR SDS-plus 4-es koronájú
PVC csomagolás, 5 részes szett, POPAR.

Az SDS ütvefúró egy olyan fúrószer típus, amelyet kombinált ütvefúrókban és kalapácsokban használnak. A fúrófej-feszítő rendszert úgy fejlesztették ki, hogy lehetővé tegye a fúrófej egyszerű és gyors cseréjét, valamint biztos és biztos rögzítést biztosítson fúrás és ütvefúrás közben. Az SDS ütvefúrófejek előnye, hogy megbízható és szilárd rögzítést biztosítanak a fúrófejnek, amely nem mozdul el működés közben. Ez különösen fontos az ütvefúrókkal való munkavégzés során, ahol rezgések és erős ütések vannak jelen. Az SDS ütvefúrókat jellemzően keményebb anyagok, például beton, tégl, kő és hasonló fúrásához tervezték. A 4-es koronájú hegy lehetővé teszi a pontos vezetést, a gyorsabb fúrást kisebb súrlódással, és megvédi a fúrófejet a vasbetonban lévő vasakkal való érintkezéskor keletkező sér



Cikkszám	Méret	Csomagolás
036215	5,6x110mm/6,8,10x160mm	1/10/50



ÜTVEVÉSŐ SZÁR - HEGYES
PVC akasztós csomagolás, POPAR.

Az ütvevéső szilárd és megerősített szerkezettel rendelkezik, amelyet úgy terveztek, hogy ellenálljon az ütvevéső által keltett nagy erőknek és ütéseknek. A végén éles pengével vagy csúccsal rendelkezik, amelyet az anyag ütése és törése használnak. Az ütvevésők építési projekteknél, betonszerkezetek bontásánál, csempeeltávolításánál, kőalakításánál és más hasonló feladatoknál használhatók, ahol erős és hatékony anyageltávolításra van szükség.



Cikkszám	Méret	Csomagolás
036217	SDS-plus 250mm	1/0/100
036218	SDS-max 400mm	1/0/30



ÜTVEVŐ SZÁR - LAPOS

PVC akasztós csomagolás, POPAR.



Az ütvevő szilárd és megerősített szerkezettel rendelkezik, amelyet úgy terveztek, hogy ellenálljon az ütvevő által keltett nagy erőnek és ütéseknek. A végén éles pengével vagy csúccsal rendelkezik, amelyet az anyag ütésére és törésére használnak. Az ütvevők építési projekteknél, betonszerkezetek bontásánál, csempeeltávolításnál, kőalakításnál és más hasonló feladatoknál használhatók, ahol erős és hatékony anyageltávolításra van szükség.

Cikkszám	Méret	Csomagolás
036220	SDS-plus 40x250mm	1/0/30
036219	SDS-plus 20x250mm	1/0/100



LED LÁMPA AKKUMULÁTOROS

3.7 V, 2000 mAh, Li-ion, POPAR.



LED-lámpa műanyag házzal. A lámpa alján egy nedves mágnes található. Stabil és behúzzható kampó a felakasztáshoz. 170°-os hajlítású többszögű pozicionálás. Két fényfunkció: fő 300lm, felső 20lm. Fényidő 3 óra, töltési idő 4 óra. Töltés USB-micro csatlakozóval (hálózati adapter nincs mellékelve). Az USB aljzattal a lámpa power bankként használható.

Cikkszám	Méret	Csomagolás
036926	21,5 cm	1/6/24



LED LÁMPA AKKUMULÁTOROS

3.7 V, 2000 mAh, Li-ion, POPAR.



LED-lámpa műanyag házzal. A lámpa alján egy nedves mágnes található. Stabil és behúzzható kampó a felakasztáshoz. 170°-os hajlítású többszögű pozicionálás. Két fényfunkció: fő 500lm, felső 20lm. Fényidő 2 óra, töltési idő 3,5 óra. Töltés USB-micro csatlakozóval (hálózati adapter nincs mellékelve). Az USB aljzattal a lámpa power bankként használható.

Cikkszám	Méret	Csomagolás
036927	32,0 cm	1/6/24



LED LÁMPA AKKUMULÁTOROS ALU

3.7 V, 2000 mAh, Li-ion, POPAR.



A LED-lámpa könnyű alumínium házzal rendelkezik. A lámpa alján erős mágnes található a rögzítéshez. Többszögű pozicionálás 180°-os hajlítással. Három fnincs mellékelve).

Cikkszám	Méret	Csomagolás
036924	31,5 cm	1/6/24



LED LÁMPA AKKUMULÁTOROS ÁLLÍTHATÓ

3.7 V, 800 mAh, Li-ion, POPAR.



LED-lámpa műanyag házzal. Két erős mágnes a talpán és egy zsebklipsz. Többszögű pozicionálás 180°-os hajlítás és 360°-os forgatás. Két fényfunkció: fő 200lm, felső 50lm. Világítási idő: 4,5 óra, töltési idő: 1,3 óra. USB - C típusú töltés (hálózati adapter nincs mellékelve).

Cikkszám	Méret	Csomagolás
036925	26,5 cm	1/6/24







LED LÁMPA AKKUMULÁTOROS SZETT

3.7 V, 800 mAh, Li-ion, POPAR.

12 lámpát tartalmazó kartonkiszerelesben. A LED-lámpa műanyag burkolattal rendelkezik. Két erős mágnes rögzíti az alapot és a zsebklipszet. Többszögű pozicionálás 170°-os hajlítás a talpon és 180°-os elfordítás a klipszen. Két fényfunkció: fő 170lm, felső 55lm. Világítási idő: 4,5 óra, töltési idő: 1,5 óra. A lámpa USB - micro-n keresztül újratölthető (hálózati adapter nincs mellékelve).



Cikkszám

Méret

Csomagolás

036928

17,8 cm

12/48/0



LED FEJLÁMPA AKU

3.7 V, 1500 mAh, Li-polimer, POPAR.

A LED-lámpa TPR gumiborítású házzal és erős fejpánttal rendelkezik, csúszásmentes fogással. A lámpa mozgásérzékelővel ellátott be-/kikapcsolóval és 3 üzemmóddal rendelkezik. Két fényfunkció: főfény 500lm, spot 200lm. Töltési idő: 2,5 óra. A lámpa töltése USB - micro csatlakozón keresztül történik (hálózati adapter nincs mellékelve).



Cikkszám

Méret

Csomagolás

036929

6,6x4,8x3,2 cm

1/12/48





KÁBELKÖTEGELŐ

Fehér, POPAR.



3 831093 333686

A kábelkötegelőt a kábelek rendezésére és összetartására használják a rendetlenség csökkentése és a kábelkezelés megkönnyítése érdekében. Különböző típusú kábelkötegelők léteznek. A PVC kábelkötegelők erős műanyagból készülnek, és fogazott pánttal rendelkeznek a biztonságos lezárás érdekében.

Cikkszám	Méret	Csomagolás
037390	2,5x150/100 db	1/0/0
037391	3,6x200/100 db	1/0/0
037392	4,8x200/100 db	1/0/0
037393	4,8x380/100 db	1/0/0
037394	7,6x380/100 db	1/0/0



KÁBELKÖTEGELŐ

Fekete, UV-álló, POPAR.



3 831093 333679

A kábelkötegelőt a kábelek rendezésére és összetartására használják a rendetlenség csökkentése és a kábelkezelés megkönnyítése érdekében. Különböző típusú kábelkötegelők léteznek. A PVC kábelkötegelők erős műanyagból készülnek, és fogazott pánttal rendelkeznek a biztonságos lezárás érdekében.

Cikkszám	Méret	Csomagolás
037378	2,5x100/100 db	1/0/0
037379	2,5x150/100 db	1/0/0
037380	3,6x180/100 db	1/0/0
037381	3,6x200/100 db	1/0/0
037382	3,6x280/100 db	1/0/0
037383	4,8x200/100 db	1/0/0
037384	4,8x300/100 db	1/0/0
037385	4,8x380/100 db	1/0/0
037386	4,8x450/100 db	1/0/0
037387	7,6x300/100 db	1/0/0
037388	7,6x380/100 db	1/0/0
037389	7,6x450/100 db	1/0/0



KÁBELKÖTEGELŐ

Fekete, UV, többszörös használatra, POPA



3 831093 333693

A kábelkötegelőt a kábelek rendezésére és összetartására használják a rendetlenség csökkentése és a kábelkezelés megkönnyítése érdekében. Különböző típusú kábelkötegelők léteznek. A PVC kábelkötegelők erős műanyagból készülnek, és fogazott pánttal rendelkeznek a biztonságos lezárás érdekében.

Cikkszám	Méret	Csomagolás
037395	4,8x160/100 db	1/0/0
037396	4,8x200/100 db	1/0/0
037397	4,8x305/100 db	1/0/0
037398	4,8x380/100 db	1/0/0



KÁBELKÖTEGELŐ

Inox, önzáró, POPAR.



3 831093 333709

A kábelkötegelőt a kábelek rendezésére és összetartására használják a rendetlenség csökkentése és a kábelkezelés megkönnyítése érdekében. Különböző típusú kábelkötegelők léteznek. A PVC kábelkötegelők erős műanyagból készülnek, és fogazott pánttal rendelkeznek a biztonságos lezárás érdekében.

Cikkszám	Méret	Csomagolás
037399	4,6x150/100 db	1/0/0
037400	4,6x200/100 db	1/0/0
037401	4,6x290/100 db	1/0/0
037402	7,9x360/100 db	1/0/0



www.popar.si

FORGALMAZÓ: Easycommerce Hungary Kft, 1027 Budapest, Bem József utca 9
info@easy-com.hu www.easy-com.hu M: 06 20 269 5641